



## Klimaatplafonds

Van compacte units tot op maat gemaakte varianten

# Familiebedrijf met meer dan 50 jaar ervaring in lucht- en klimaattechniek

De Nijburg Industry Group is een Nederlands familiebedrijf met eigen productiefaciliteit, gespecialiseerd in het produceren, leveren en installeren van totaal-oplossingen voor een gezond en comfortabel binnenklimaat. Dit doen wij voor partijen uit de gehele bouwkolom, van opdrachtgever en adviseur tot installateur & gebouwmanagement, nationaal en internationaal.

De Nijburg Industry Group werkt vanuit drie divisies, te weten: verkoop, installatie en productie. Elke divisie heeft haar eigen specialisme, maar door samen te werken maken we optimaal gebruik van de aanwezige kennis en kunde binnen ons bedrijf.

Om processen te borgen en de gewenste kwaliteit te kunnen garanderen, zijn wij lid van de Nederlandse Vereniging van Luchtkanalen (Luka). Daarnaast zijn we gecertificeerd volgens ISO-9001 en beschikken we over het VCA\*\* en Safety Culture Ladder certificaat.

## Onze missie

Het is onze missie om het binnenklimaat van de gebouwen waarin mensen verblijven gezond te maken, waarbij we oog houden voor mens en milieu. We geloven dat een optimaal binnenklimaat resulteert in betere prestaties van medewerkers en een verbeterde kwaliteit van het leven voor gebruikers van gebouwen. Onze slogan is dan ook niet voor niets: Good Climate, Better Performance.

## Divisie installatie: Specialisten in luchttechniek

De divisie Installatie van de Nijburg Industry Group bestaat uit de bedrijven Nijburg Klimaattechniek, Hanze Luchttechniek, Jenti en Solid Air Climate Ceilings. Deze bedrijven zijn gespecialiseerd in engineering, projectvoorbereiding, begeleiden, monteren en inregelen van complete luchtkanaalsystemen en klimaatplafonds voor de utiliteitsbouw, industrie, retail en datacentra. Dit geldt zowel voor nieuwbouw, als voor renovatie. Door de vakkundigheid van onze collega's en de kwaliteit van onze projecten zijn we uitgegroeid tot internationaal werkende organisatie.

## Productgroepen

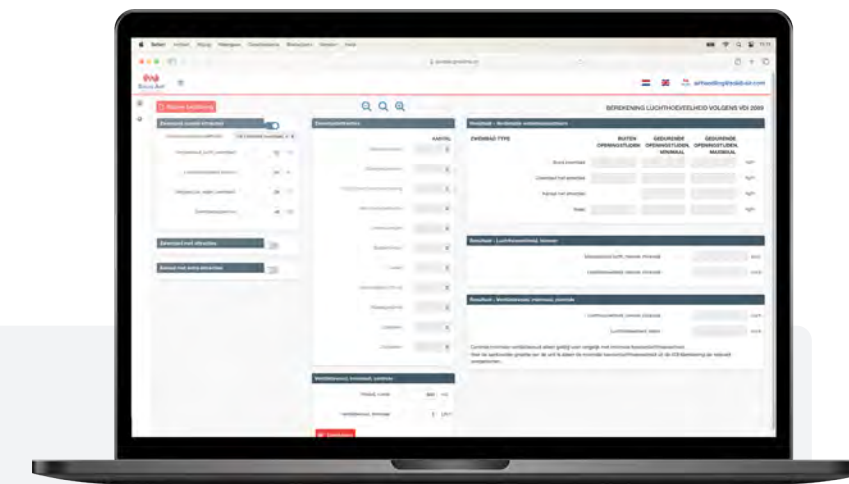
- Roosters
- Brand- en rookwerende componenten
- Volumeregelaars
- Inductie units
- Naverwarmers en nakoelers
- Geluiddempers
- Buitenluchtroosters en dakkappen
- Luchtbehandelingskasten
- Klimaatplafonds
- Kunststof kanalen
- Ronde kanalen
- Rechthoekige kanalen
- Woonhuissystemen
- Montagemateriaal
- Prefab
- Velu Dampdicht
- Koelmachines
- Warmtepompen



Zie ook onze Corporate brochure!

## Digitale diensten

Het bieden van de beste oplossing houdt niet op bij onze producten. Ook bieden wij u een aantal diensten waarmee we u helpen de beste keuze te maken voor een gezond en comfortabel binnenklimaat. Denk hierbij aan onze online selectietool SA-Select, onze webshop en de mogelijkheid om digitaal te bestellen middels EDI/ICM. Op onze websites vindt u op de productpagina's onze technische documentatie, bestekteksten, en technische handleidingen. In onze BIM bibliotheek - die ook op onze sites beschikbaar is - staan onze BIM/Revit modellen. Altijd actueel en beschikbaar!



## Onze online tools:

- Webshop
- Klantenportaal
- Selectietool SA-Select
- Online BIM bibliotheek
- Bestekteksten via STABU
- Digitaal bestelmogelijkheid (EDI/ICM)
- Loyaliteitsprogramma

## Solid Air Climate Ceilings

Sinds 1986 hanteren wij de hoogste standaard voor comfortbeleving in woon- en werkomgevingen. Dit doen wij door het leveren van duurzame klimaatplafondsystemen. Wij blijven onszelf uitdagen om deze hoogste standaard te handhaven, door producten te ontwikkelen die passen bij de comfortbehoeften van de eindgebruiker, de technische eisen van een gebouw en de esthetische wensen van de architect.

Solid Air Climate Ceilings heeft samen met haar partners onbegrensde mogelijkheden als het gaat om het ontwerp van het klimaatplafond, of het nu gaat om hele, halve of driehoekige panelen, (hybride) klimaatplafondeilanden, integratie van roosters, verlichting of inbouwcomponenten. Met ons ervaren team van medewerkers ontzorgen wij u van A tot Z en kunnen wij voor vrijwel ieder project, eenvoudig of zeer complex, een passend systeemontwerp voor u uitwerken.

# Ontzorgen in 7 stappen

## 1. Planning en calculatie

Binnen Solid Air Climate Ceilings werken wij per project met een vast team met voor u vaste aanspreekpartners, die beschikken over ervaring en brede kennis van plafondsysteem aangevuld met deskundigheid op het gebied van klimatisering. Uw aanvraag en uw wensen vertalen wij tot een projectbegroting volgens de geldende besteisen.

## 2. Engineering

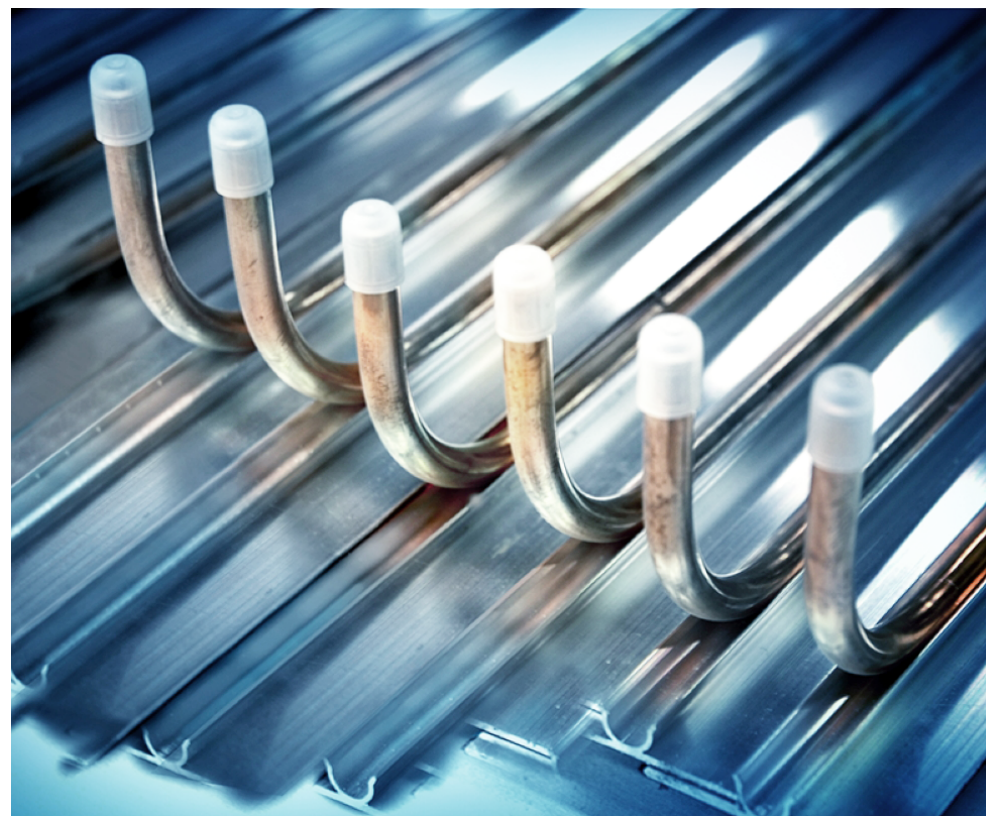
Solid Air Climate Ceilings heeft hoog gekwalificeerd personeel in dienst voor het engineeren, inregelen en analyseren van klimaatplafonds. Daarnaast werken we met een eigen BIM bibliotheek. Wij kunnen deze informatie voor u combineren met het ontwerp en daarmee een passend advies geven.

## 3. Ontwikkeling

In de output specificatie van de opdrachtgever worden vaak eisen gesteld aan de te voorziene ruimten. Het is voor Solid Air Climate Ceilings van groot belang dat aan dergelijke eisen wordt voldaan. Wij werken daarbij nauw samen met Ingenieursbureau Peutz. Door een gevalideerde meetmethode kan in een meetkamer de luchttemperatuur, luchtsnelheid en turbulentie-intensiteit gemeten worden.

## 4. Productie

De productie van de klimaatplafondpanelen worden gedaan in onze eigen fabriek in Sappemeer. De werkwijze en het machinepark zijn Lean ingericht, waardoor we in staat zijn om de plafondonderdelen per afdeling of deelproject aan te leveren.



## 5. Montage

Wij zijn als bedrijf VCA gecertificeerd en vanzelfsprekend zijn ook onze monteurs in het bezit van een VCA certificaat. Solid Air Climate Ceilings levert en monteert haar plafonds conform de bouwkundige specificatie: NEN-EN 13964 / DIN EN 13964 en voldoet aan de TAIM richtlijnen.

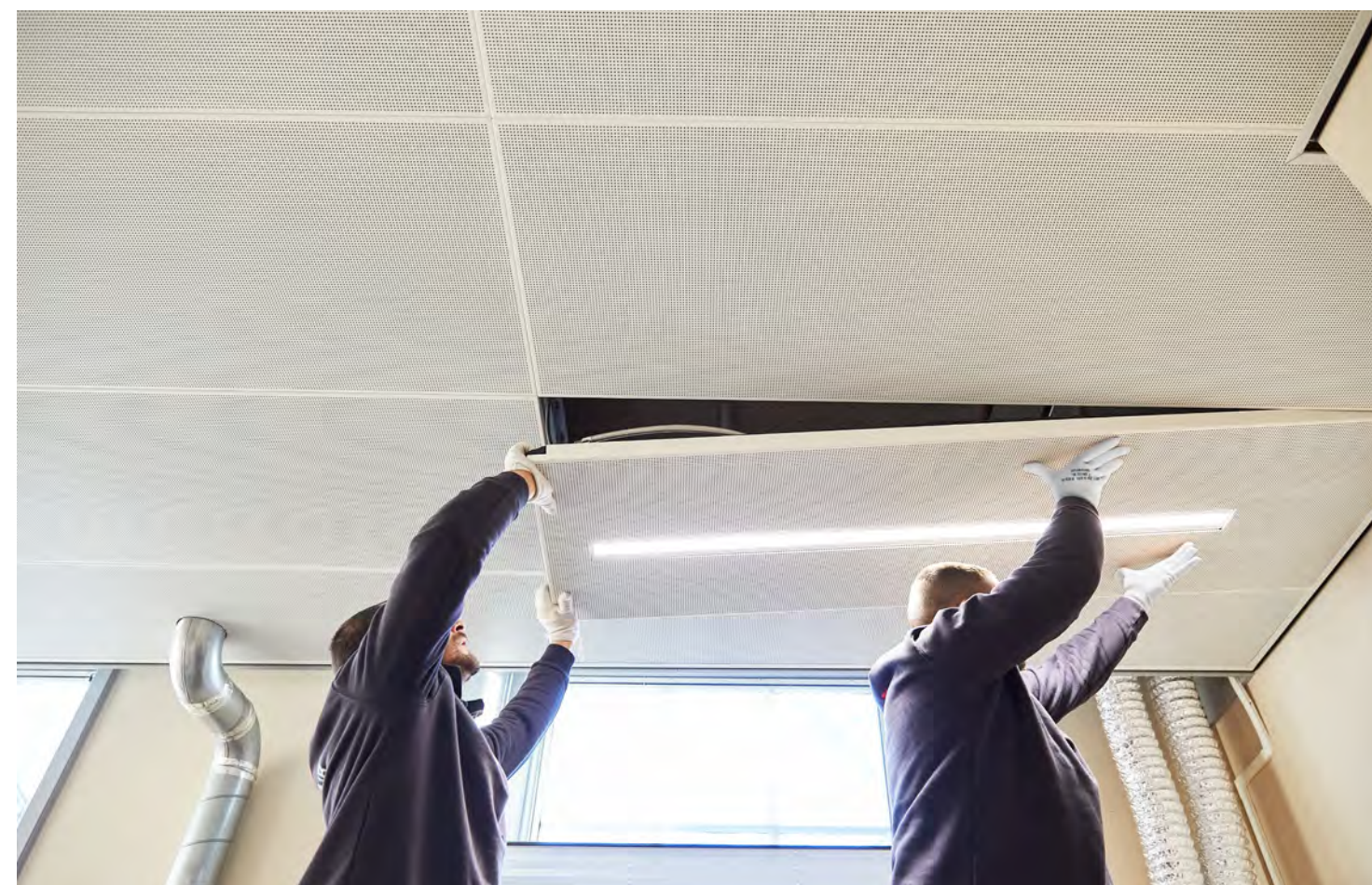
## 6. Oplevering

De eindcontrole van het klimaatplafond(eiland) vindt plaats met behulp van een infrarood inspectie. Met deze controle wordt de totale levering gecontroleerd,

van de plafondaannemer, maar ook van de installateur. Bij gereed werk wordt de CE-verklaring van overeenstemming voor het betreffende plafondsysteem afgegeven, samen met de afpersrapportage, de gebruiksvorschriften en de infraroodrapportage.

## 7. Service

Solid Air Climate Ceilings is uw kennispartner als het gaat om het ontwerpen, het leveren en het installeren van de klimaatplafondsysteem. Graag bieden wij u onze jarenlange ervaring en diensten aan om tot een juiste keuze en het gewenste resultaat te komen.

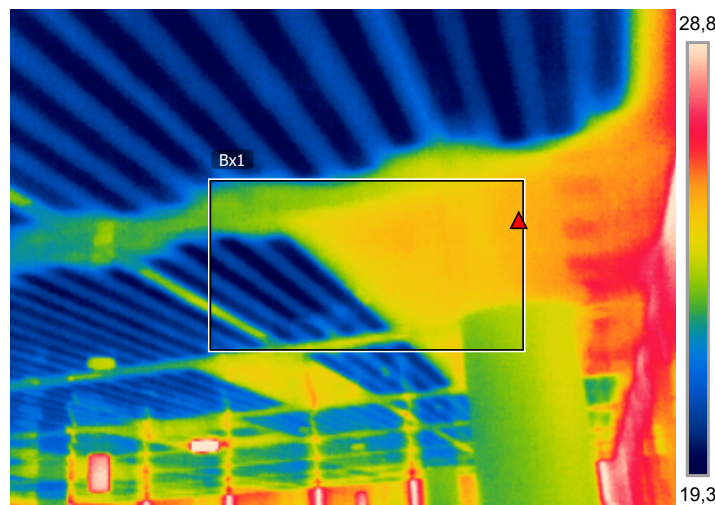


# Kwaliteit

## Certificering

Wij zijn NEN-EN-ISO 9001:2015 en VCA gecertificeerd. Onze producten zijn allen voorzien van de wettelijk verplichte CE-markering. Onze producten zijn beoordeeld en getest door TNO, Peutz, Efectis, TÜV, Eurovent en WSP die ook onafhankelijke testen kunnen uitvoeren.

Bij de eindcontrole worden thermografische beelden gemaakt



## CE verklaring

Solid Air levert en monteert haar plafonds conform NEN-EN 13964. Daarnaast wordt bij oplevering voor het betreffende plafondstelsel de CE-verklaring van overeenstemming afgegeven.

## Hydraulische balans

De kwaliteit van het klimaatplafond wordt naast de visuele aspecten van het plafond, bepaald door de thermische werking van de activering. Tijdens het ontwerpproces wordt met de basisgegevens van de opdrachtgever als uitgangspunt, veel zorg besteed aan een optimale hydraulische balans van het klimaatgedeelte. Denk bijvoorbeeld aan het toevoegen van paspanelen. Wij sluiten uit dat er vermogensverlies optreedt als gevolg van onbalans. Het vermogen dat onze activeringen afgeven is gemeten conform EN 14240 / EN14037.

## VCA

Wij zijn als bedrijf VCA-gecertificeerd en vanzelfsprekend zijn ook onze monteurs in het bezit van een VCA-certificaat.

## Final clean

De door ons opgeleverde plafonds hebben een final clean ondergaan, waardoor er een brandschoon systeem wordt opgeleverd!

## Eindcontrole

De eindcontrole van het klimaatplafond vindt plaats met behulp van een infrarood inspectie. De thermografische beelden (links) geven een integraal beeld van de werking van de klimaatplafonds. Deze inspectie van het gehele plafond, inclusief eindrapportage, wordt zonder meerprijs uitgevoerd.



# Klimaatplafonds

Begin deze eeuw zijn klimaatplafonds in Nederland populair geworden en inmiddels behoren ze tot de standaarduitrusting van goed geklimatiseerde ruimtes. Wat is nu de oorzaak van dat succes? Volgens Solid Air Climate Ceilings is er maar één verklaring voor: klimaatplafonds zijn als enige in staat een comfortklasse-A binnenklimaat te realiseren waarin mensen zich prettig voelen.

## Werkingswijze van klimaatplafonds

Hét kenmerk van klimaatplafonds is dat koeling en verwarming van ruimtes geschiedt door middel van een watersysteem dat is aangebracht in metalen plafondplaten, terwijl de aan- en afvoer van lucht via in het plafond geïntegreerde roosters plaatsvindt. Het voordeel van dit systeem ten opzichte van alle andere klimaatsystemen, is dat het verwarmen, koelen én luchtverversen op één plek plaatsvindt. Op deze manier hoeven er geen andere elementen, zoals radiatoren of airconditioners te worden geplaatst. Bovendien wordt er bij het gebruik van klimaatplafonds minder energie gebruikt dan bij andere klimatiseringssystemen.

Belangrijker nog is dat een klimaatplafond verkoeling in een ruimte brengt zonder overdadige luchtbeweging,

ofwel: tocht. Daarnaast creëert een klimaatplafond thermische behaaglijkheid, omdat koelen van boven veel prettiger is dan koelen van onderen. Waarom? Een mens functioneert het beste met een koel hoofd en met warme voeten. Is dat omgekeerd, dus een warm hoofd en koude voeten, dan ervaart men dat als onbehaaglijk.

## Voordelen:

- Verwarmen, koelen en luchtverversing in één;
- Altijd een behaaglijk en gelijkmatige temperatuur zonder overdadige luchtbeweging (tocht);
- Lage energiekosten en onderhoudsvrij systeem;
- Lange levensduur (minimaal 20 jaar);
- Positieve invloed op duurzaamheids-certificeringen zoals BREEAM.



Cassette klem systeem



Bandraaster systeem

## Plafondtechniek

Als het gaat om het ontwerp van en de wensen voor een klimaatplafond, dan zijn de mogelijkheden oneindig. Wij zijn niet gebonden aan een leverancier of product zodat opdrachtgevers eindeloos kunnen variëren in samenstellingen.

### Toepasbaarheid

Als het gaat om het ontwerp van en de wensen voor een klimaatplafond, dan zijn de mogelijkheden oneindig. Door gebruik te maken van unieke actieve passtukken kan er eindeloos gevarieerd worden in uitvoeringen en samenstellingen zonder dat er aan comfort wordt ingeboet.

In zijn algemeenheid kunnen we zeggen dat metaalplafonds met panelen van 300 mm t/m 600 mm breed en een dikte van 0,7 mm, veelal als klimaatplafond toegepast kunnen worden.

Specials en andere afmetingen behoren uiteraard ook tot de mogelijkheden. Veelal worden klimaatplafonds ontworpen met als basis een plafond ontwerp dat

gerelateerd is aan de stramienmaatvoering.

Tevens wil men flexibel zijn als het gaat om het plaatsen van scheidingswanden.

Het C-bandraaster en kanthout met (klem) hoeklijnen zijn de meest voorkomende (zichtbare) constructieonderdelen.

Naast integratie in deze standaardssystemen kan het metaalplafondsysteem worden toegepast in o.a. plafondeilanden, een trapezium- en/of gewelfd plafond. Ook combinaties met andere plafondtypes geven nieuwe mogelijkheden als het gaat om kleur, materiaal en kostenaspecten. Hoe dan ook, wij zorgen ervoor dat het gewenste ontwerp als klimaatplafond uitgevoerd kan worden.

## Akoestiek

Een eersteklas werkplek heeft naast een juiste luchtkwaliteit en thermische behaaglijkheid, een uitstekende akoestische balans. Dit wordt gerealiseerd door een juiste akoestiek welke aansluit bij de gebruiker, de activiteit en de ruimte. De klimaatplafonds van Solid Air Climate Ceilings beschikken over buitengewoon goede geluidsabsorberende eigenschappen.

### Geluidsabsorptie

Geluid bestaat uit trillingen die zich voortbewegen door een medium. In de meeste gevallen is dat lucht.

De akoestiek in een ruimte is afhankelijk van absorptie en reflectie van het geluid door wanden of attributen en de grootte van de ruimte. Geluid wordt geabsorbeerd door perforatiepatronen in de metalen plafondpanelen en het aanbrengen van speciale bekleding in de plafondelementen. Hoe beter de absorptie, hoe korter de nagalmtijd en hoe lager het geluidsdrukniveau in de ruimte.

### Overlangs geluidsisolatie

In gebouwen met een kantoorfunctie is het vaak gewenst om op verdiepingsniveau de beschikbare ruimte vrij indeelbaar te laten, waardoor er vaker gebruik wordt gemaakt van scheidingswanden. Wanneer deze scheidingswanden niet doorlopen tot aan het plafond ontstaat er horizontale geluidsoverdracht. Om te voorkomen dat het geluid van ruimte één overgaat naar ruimte twee wordt er geïsoleerd door middel van verticale drukschotten of gipsinlage in de panelen. De doorgifte van geluid wordt op deze manier aanzienlijk gereduceerd.



# Luchtroosters

Waar elk type rooster toegepast kan worden in het klimaatplafond is het rooster CTVK het meest geschikt voor het toevoeren van gekoelde en verwarmde lucht. De hoog inducerende werking buiten het rooster en het zuivere radiale uitblaasptraan verkregen door de gepatenteerde stabilisator zorgen voor een minimale vervuiling van zowel rooster als plafond.

## Montage

Onze montageteams zijn getraind om luchtroosters op te nemen in de afbouwwerkzaamheden. Onze engineers zijn in staat de technische begeleiding en selectie van luchtroosters uit te voeren. Desgewenst kunnen wij de roosters turnkey in onze projectaanpak meenemen.



CTVK



# Onze klimaatplafond oplossingen

## Gesloten klimaatplafonds

De combinatie van een optimaal comfort (comfortklasse A volgens EN 7730) en een energiezuinige werking maakt klimaatplafonds tot een zeer aantrekkelijk systeem voor zowel verwarmen als koelen. Een esthetisch fraai aanzicht en de mogelijkheid tot het integreren van diverse andere systemen zoals verlichting, ventilatie en sensoren maken het plaatje compleet. Afhankelijk van o.a. het gevraagde vermogen en de gewenste extra voorzieningen kan worden gekozen voor één van de metalen plafondsystemen, maar ook voor een gips stucplafond.

In onderstaand overzicht hebben we de belangrijkste eigenschappen van de leverbare Solid Air Climate Ceilings modellen op een rij gezet. Omdat klimaatplafonds altijd maatwerk zijn, informeren wij u graag persoonlijk in meer detail over de mogelijkheden en eventuele beperkingen.

Geperforeerde klimaatplafonds bieden een goede geluidabsorptie, waarmee nagalm in de ruimte wordt beperkt en een aangenaam akoestisch comfort ontstaat.

	OKLD	OKLH	GKP
<b>Omschrijving</b>	Metalen klimaatplafond met koperleiding activering, geperforeerd of blind.	Metalen klimaatplafond met kunststofleiding activering, geperforeerd of blind.	Gips stucplafond met kunststof leidingactivering, blind (gesloten).
<b>Eigenschappen</b>	Koelen en verwarmen, panelen evt. uitneembaar (mede afhankelijk van systeem, zie pagina 31).	Koelen en verwarmen, panelen evt. uitneembaar (mede afhankelijk van systeem, zie pagina 31).	Koelen en verwarmen, ruimte boven plafond alleen toegankelijk d.m.v. luik(en).
<b>Kleur &amp; afwerking</b>	Poedercoating in RAL 9010 (gebroken wit), andere kleuren en prints als optie leverbaar.	Poedercoating in RAL 9010 (gebroken wit), andere kleuren en prints als optie leverbaar.	Sausklaar, plafond in gewenste kleur af te werken.
<b>Systemen</b>	T-ligger (inleg), C- en D-bandrasters, blinde montage.	T-ligger (inleg), C- en D-bandrasters, blinde montage.	Vaste bevestiging op achterliggend frame uit hout of metal stud.
<b>Koelvermogen volgens NEN EN 14240:2004 (bij ΔT = 9K)</b>	79 W/m <sup>2</sup>	61 W/m <sup>2</sup>	57 W/m <sup>2</sup>
<b>Verwarmingsvermogen bij T<sub>water</sub> = 45-40 °C en T<sub>ruimte</sub> = 20 °C</b>	114 W/m <sup>2</sup>	102 W/m <sup>2</sup>	76 W/m <sup>2</sup>

## Klimaatplafondeilanden

Wanneer een optimaal comfort in een ruimte wordt gevraagd, zijn klimaatplafondeilanden een goede keuze (comfortklasse A volgens EN 7730). Dankzij hoogtemperatuur koelen en laagtemperatuur verwarmen zijn de Solid Air Climate Ceilings klimaatplafondeilanden energiezuinig en uitstekend geschikt voor gebruik in combinatie met warmtepomp en WKO-systemen. Naast duurzame koeling en verwarming biedt een klimaatplafondeiland ook een goede geluidabsorptie, waardoor hinderlijke nagalm in de ruimte wordt tegengegaan en een aangename akoestiek ontstaat. Klimaatplafondeilanden kunnen desgewenst ruimte bieden aan ventilatie (toevoer), verlichting, speakers, sensoren, enzovoort. Kortom, ze combineren vele functies in één praktische module. Dankzij de compacte opbouw wordt weinig vrije hoogte gevraagd, waardoor

klimaatplafondeilanden extra geschikt zijn bij renovatieprojecten en/of flexibele ruimte indelingen. Montage van onze KESA, HESA is bovendien snel en relatief eenvoudig, zodat korte doorlooptijden op de bouwlocatie gerealiseerd kunnen worden. Afhankelijk van de ruimte waarin klimaatplafondeilanden worden toegepast kunt u kiezen uit verschillende modellen. In onderstaand overzicht zetten wij graag de eigenschappen van en de verschillen tussen de leverbare Solid Air Climate Ceilings modellen op een rij. Alle klimaatplafondeilanden worden opgebouwd uit metalen, geperforeerde panelen, voorzien van geluidabsorptie bestaande uit minerale wol, luchtdicht geseald in een zwarte, vlamdovende PE-folie. De eilanden worden standaard gecoat met een poedercoating in RAL 9010 (gebroken wit); andere kleuren en/of prints zijn als optie leverbaar.

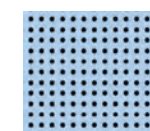
	KESA	HESA	MESA
<b>Omschrijving</b>	Modulair klimaatplafondeiland	Modulair hybride klimaatplafondeiland	Maatwerk klimaatplafondeiland
<b>Eigenschappen</b>	Koelen en verwarmen, ventilatie d.m.v. tweezijdig inblaaskanaal, verlichting en andere opties in centrale technische strook.	Hoogvermogen koelen en verwarmen, inducerende ventilatie, verlichting en andere opties in centrale technische strook.	Koelen en verwarmen, rastersysteem, volgens klantspecificatie samen te stellen.
<b>Maatvoering</b>	Breedte 1,3 m, lengte = 2 tot 4 m in stappen van 500 mm.	Breedte 1,3 m, lengte = 2 tot 4 m in stappen van 500 mm.	Maatvoering conform wensen klant, deze worden op locatie samengesteld.
<b>Minimale eiland hoogte</b>	145 mm	160 mm	150 mm
<b>Koelvermogen volgens NEN EN 14240:2004 (bij <math>\Delta T = 9K</math>)</b>	181 tot 363 W per eiland	240 - 480 W per eiland	79 W/m <sup>2</sup>
<b>Verwarmingsvermogen bij <math>T_{water} = 45-40\text{ °C}</math> en <math>T_{ruimte} = 20\text{ °C}</math></b>	403 - 805 W per eiland	510 - 1.020 W per eiland	114 W/m <sup>2</sup>

## Metalen klimaatplafondsysteem

Wanneer u kiest voor een metalen klimaatplafond, dan kiest u voor een energiezuinig systeem voor koelen en verwarmen, wat er bovendien fraai uitziet en een zeer aangenaam binnenklimaat verzorgt (comfortklasse A volgens EN 7730). Solid Air Climate Ceilings levert vele typen en uitvoeringen van metalen klimaatplafonds. Met onderstaand overzicht helpen wij u graag bij de selectie van het best passende systeem voor uw project. Uiteraard informeren wij u desgewenst ook graag persoonlijk in meer detail over de vele mogelijkheden.

Metalen klimaatplafonds worden standaard afgewerkt met een poedercoating in RAL 9010 (wit), maar zijn in vrijwel iedere gewenste kleur leverbaar. Ook afbeeldingen en prints behoren tot de mogelijkheden.

De panelen kunnen volledig vlak (blind) of geperforeerd worden uitgevoerd, waarbij een zeer ruime keuze uit perforaties leverbaar is. Voor de beeldvorming onderstaand een kleine greep uit de leverbare typen perforatie. Desgevraagd verstrekken wij u graag samples zodat u een optimale indruk van het uiterlijk van het plafond kunt krijgen.



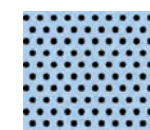
Rg 2,5-16 % vd



Qg 4,0-33 %



Rd 1,5-22 % vd



Rv 3,0-20 % vd




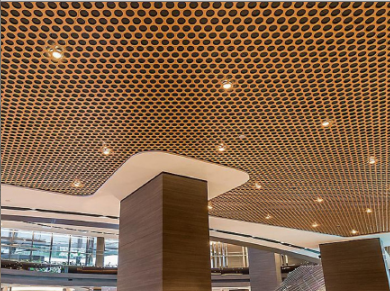

Speciaal (klantwens)

	T-liggersysteem	Bandrasters	Blinde montage
<b>Omschrijving</b>	Het meest bekende en toegepaste plafondsysteem, waarbij metalen klimaatplafondelementen in een raster worden gelegd.	Metalen klimaatplafond-elementen worden vlak tussen blinde stroken (bandrasters) gehangen.	De elementen worden aan een bovenliggend raster gehaakt en vormen een vlak, fraai klimaatplafond.
<b>Voordelen</b>	Prijsgunstig, vooral wanneer een bestaand verlaagd plafondsysteem (deels) kan worden hergebruikt.	Bandrasters bieden ruimte aan bijvoorbeeld verlichtingsarmaturen en zijn daardoor 'los' van het klimaatplafond.	Plafondsysteem met rustig, repeterend aanzicht waarvan de panelen relatief eenvoudig uitneembaar zijn.
<b>Maatvoering</b>	Leverbaar in maatvoering 600 x 600 mm, 600 x 1.200 mm en 600 x 1800 mm.	De afstand tussen de bandrasters ligt veelal tussen 1.600 en 2.500 mm; een elementbreedte tussen 500 en 700 mm is optimaal.	De maatvoering van het blinde montage-systeem is vergelijkbaar met het bandraster systeem, dus elementen van maximaal ca. 700 x 2.500 mm.
<b>Activering</b>	Koper- of kunststofleidingen met een onderlinge afstand van 80 tot 150 mm h.o.h.	Koper- of kunststofleidingen met een onderlinge afstand van 80 tot 150 mm h.o.h.	Koper- of kunststofleidingen met een onderlinge afstand van 80 tot 150 mm h.o.h.

## Klimaatplafond specials

Naast standaard systemen bestaan er diverse speciale uitvoeringen die inspelen op hogere comfort- of ontwerpensen. Denk aan klimaatplafonds met verticale lamellen voor extra geluidsabsorptie,

speciale perforaties voor het creëren van een esthetisch plafondpatroon dat driedimensionaal lijkt of klimaatplafonds met grafische prints.

	Baffles (OKLB)	Metalen plafond met karakteristieke rondingen (OKLC)	Paneel met grafische print (OKLG)
			
<b>Omschrijving</b>	<ul style="list-style-type: none"> <li>Moderne printtechnologie creëert creatieve mogelijkheden.</li> <li>Integratie van lineaire verlichting &amp; spots.</li> <li>Scharnierend en/of beweegbaar verkrijgbaar.</li> <li>Geschikt voor gebouwen met geactiveerde betonkern.</li> </ul>	<ul style="list-style-type: none"> <li>Metalen perforaties voor plafonds en wandbekleding.</li> <li>Visueel geperforeerd ontwerp.</li> <li>Ronde, schuine en sleufopeningen in diverse maten.</li> <li>Verbeterde akoestiek in de ruimte.</li> </ul>	<ul style="list-style-type: none"> <li>Individuele ontwerpen voor plafond of lichtoppervlak.</li> <li>Realistisch, decoratief of functioneel toepasbaar.</li> <li>Van fresco tot bewegwijzering.</li> <li>Textuurprint voor unieke sfeer.</li> </ul>
<b>Voordelen</b>	<ul style="list-style-type: none"> <li>Lineaire verlichting en spotverlichting kunnen perfect worden geïntegreerd.</li> <li>Ook verkrijgbaar in een scharnierende en/of beweegbare uitvoering.</li> <li>Kan worden gebruikt in gebouwen met een kern van geactiveerd beton.</li> <li>Het open plafond is akoestisch effectief.</li> </ul>	<ul style="list-style-type: none"> <li>Perforaties van metalen plafonds en metalen wandbekleding.</li> <li>Geperforeerd voor visuele doeleinden.</li> <li>Verkrijgbaar in ronde, schuine en sleufvormige openingen in diverse configuraties en afmetingen.</li> <li>Verbetering van de akoestiek in de ruimte.</li> </ul>	<ul style="list-style-type: none"> <li>Individuele ontwerpen voor plafond of lichtoppervlak.</li> <li>Realistisch, decoratief of functioneel toepasbaar.</li> <li>Van fresco tot bewegwijzering.</li> <li>Textuurprint voor unieke sfeer.</li> </ul>
<b>Maatvoering</b>	<p>Lengte baffles: 40 mm, 63 mm of 100 mm. Overige lengtes tussen 30 en 100 mm op aanvraag verkrijgbaar.</p>	<p>Paneel: 1124,23 mm × 1004,25 mm Module: 1115,44 mm × 966 mm Breedte verbinding: 2 mm</p>	<p>Maximaal afdrukgebied: 3.000 × 1.500 mm Maximale dikte materiaal: 95 mm</p>

Nijburg Industry Group © 02-2026

# Klimaatplafonds in de praktijk

Voor het Martini Ziekenhuis in Groningen, een topklinisch opleidingsziekenhuis, speelt Certe een cruciale rol bij laboratoriumonderzoek voor lichaamsvloeistoffen. Met een toenemend aantal onderzoeken, vooral door de coronapandemie, was een uitbreiding van het laboratorium essentieel. Deze uitbreiding werd mogelijk gemaakt door het verplaatsen van ondersteunende functies naar een leegstaand pand in Groningen.

Om dit oude kantoorpand geschikt te maken voor laboratoriumwerkzaamheden, waren ingrijpende maatregelen nodig. Nijburg Klimaattechniek en Solid Air Climate Ceilings, beide onderdeel van de Nijburg Industry Group, speelden een belangrijke rol bij de renovatie.

## Gelijkmatige temperatuurverdeling

Op alle verdiepingen werden klimaatplafonds geïnstalleerd, zowel voor verwarming, koeling als ventilatie. Dit resulteerde in een comfortabele werkomgeving met een gelijkmatige temperatuurverdeling.

Klimaatplafonds minimaliseren het risico op tochtklachten en zijn ideaal voor kantoren.

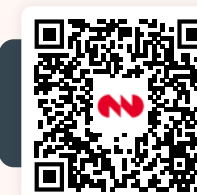
Voor de bedrijfskantine werden inductie units geïnstalleerd, die een grotere ventilatiecapaciteit aankunnen dan de klimaatplafonds. Deze units voorzien in de gewenste ventilatie, koeling en verwarming en zorgen voor een behaaglijke en gezonde omgeving.

## Strakke planning, zorgvuldige afstemming

De grootste uitdaging in dit project was de strakke planning en afstemming van verschillende disciplines. Door gelijktijdig te werken en wekelijkse bouwoverleggen werd de korte doorlooptijd gehaald. Ook de interne logistiek was complex, gezien alle materialen via de centrale entree en liften naar de juiste ruimtes moesten worden vervoerd.

Dankzij de inspanningen van Nijburg Klimaattechniek en Solid Air Climate Ceilings heeft Certe nu een modern laboratorium dat voldoet aan de hoogste normen voor klimaatcomfort en efficiëntie.

De toewijding aan comfort en duurzaamheid blijft een prioriteit in deze kritieke zorgomgeving.



Lees het hele artikel hier!



# Advies nodig?

Neem contact op met onze specialisten

**Solid Air Climate Ceilings**

[contact@solid-air-klimaatplafonds.nl](mailto:contact@solid-air-klimaatplafonds.nl)

+31 598 36 12 21



**Bezoekadres**

Nijburg Industry Group  
Scheepswervenweg 1  
9608 PD Westerbroek

**Postadres**

Nijburg Industry Group  
Postbus 14  
9610 AA Sappemeer

+31 598 36 12 36  
[contact@nijburg.nl](mailto:contact@nijburg.nl)  
[www.nijburg.nl](http://www.nijburg.nl)



Scan voor  
onze website



Proud partner of

