

# Nijburg *Ventileert*

#01 2025

## **Van kozijn naar luchtkanaal**

Interview met  
Petra Klijn

## **Vorbereiding is het halve werk**

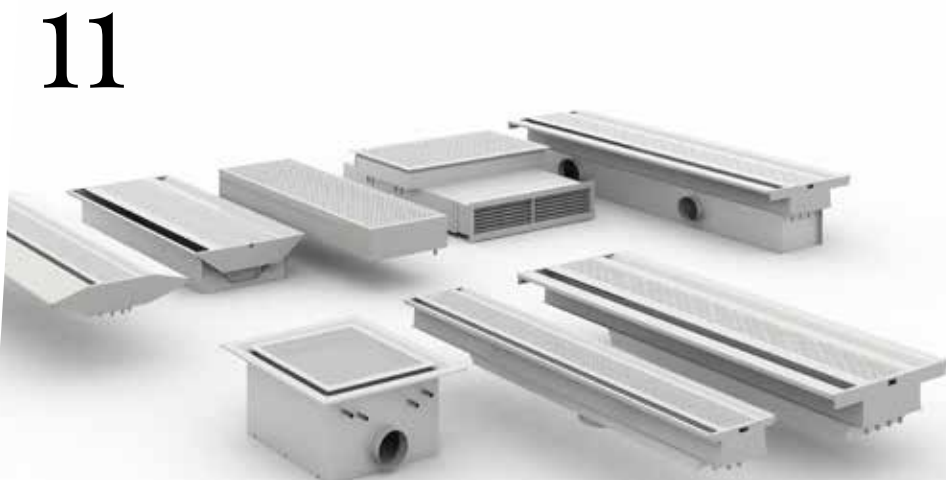
Tunnelbouw  
in de Bijlmer

### **Verder in deze editie:**

Belimo Waterzijdig • Werkgeluk • Doe de Gebouwscaan  
Jetroosters • Veilig aan de slag • UMCG Hotfloors

# Inhoud

Interview Petra Klijn van Jenti	06
Belimo Waterzijdig	11
UMCG Hotfloors	13
Het werkgeluk van Marie-José	14
Kwaliteit, Arbo en Milieu	16
Bajes Kwartier	18
Velu webshop	19
Verduurzaming in de fabriek	20
Ashram College	21
Gebouwscaan	24
Klimaatplafonds	26
De nieuwe dakkap	28
De Kauwgomballenfabriek	29
Product uitgelicht: Jetroosters	30



**Colofon**  
2<sup>e</sup> editie, #01 april '25

Aan deze uitgave werkten mee:  
Erwin Bontsema, Luca van der Hoeven,  
Tijmen Lieven, Johan Löhr, Gideon Koning,  
Marie-José Rooks, Feline Schreuder,  
Mieke van de Wetering

Met dank aan:  
HAN University of Applied Science, Homij,  
Installatie Totaal, Installatie en Bouw,  
Installateurs Zaken, M-TEC

**Nijburg Industry Group**  
Bezoekadres:  
Scheepswervenweg 1  
9608 PD Westerbroek

Postadres:  
Postbus 14  
9610 AA Sappemeer

Contact:  
+31 598 36 12 36  
contact@nijburg.nl  
www.nijburg.nl

Nijburg *Ventileert* is een uitgave van de Nijburg Industry Group. Niets uit deze uitgave mag worden veeelvoudigd en/of openbaar worden gemaakt door middel van druk, fotokopie, geluidsband, elektronisch of op welke wijze dan ook, zonder schriftelijke toestemming van de Nijburg Industry Group.



## Verkoopvergadering bij Belimo

Afgelopen maand vond de verkoopvergadering plaats bij Belimo Servomotoren in Vaassen. Tijdens de verkoopvergadering kregen de accountmanagers van onze divisie Verkoop een technische training, verzorgd door Niek van der Vegt en Arjan Sikkes, waarbij het nieuwe Belimo Waterzijdig concept werd geïntroduceerd. Dit concept stelt ons in staat installateurs en adviseurs nog beter te ondersteunen bij het selecteren van waterzijdige regelkleppen voor inductie units, wat onze dienstverlening en technische mogelijkheden aanzienlijk versterkt.

Zie pagina 11 voor meer over Belimo Waterzijdig.



## Overname Jenti BV

De Nijburg Industry Group kondigde in december de overname aan van Jenti B.V., een gerenommeerd bedrijf in de productie en montage van kunststof luchtkanalen gevestigd in Gorinchem. Petra Klijn, voormalig directeur en eigenaar van Jenti B.V., blijft betrokken bij het bedrijf en zal als vestigingsmanager verantwoordelijk blijven voor de organisatie.

Lees hier meer over in het interview met Petra op pagina 6.



## Terugblik M-TEC Partner Event

Bij Nijburg Products staat duurzaamheid hoog op de agenda. Recent hebben we een belangrijke mijlpaal bereikt met de succesvolle installatie van M-TEC bodemwarmtepompen in onze fabriek. Deze innovatieve technologie vormt een belangrijk onderdeel van ons nieuwe klimaatsysteem en draagt bij aan een efficiënter en milieuvriendelijker energiegebruik. Op woensdag 26 maart openden we onze deuren voor een exclusieve rondleiding, waarbij een select gezelschap de kans kreeg om onze duurzame aanpak van dichtbij te ervaren. Tijdens dit bezoek gaf Jeroen Post, mede-eigenaar van M-TEC Nederland, een inspirerende presentatie over de technologie achter het M-TEC modulaire systeem en de toekomst van duurzame energieoplossingen.



## Sneak peek Project Groningen Spoorzone

Wie langs het station loopt, ziet slechts het topje van de ijsberg van het project Groningen Spoorzone, waar momenteel een indrukwekkende transformatie plaatsvindt op de -1 en -2 verdieping onder de grond. Aannemer Strukton voert de werkzaamheden uit namens ProRail, in opdracht van het ministerie van Infrastructuur en Waterstaat en de provincie Groningen. Onze collega's Robert Degen en Erik Kol zijn regelmatig op de bouwplaats te vinden namens Nijburg Klimatechniek. Ze houden nauwlettend toezicht op de voortgang. De bouwplaats zelf is indrukwekkend, compleet met uitkijktoren. Nijburg Klimatechniek levert een belangrijke bijdrage aan dit project. Het kanaalwerk (ook in RVS 316 t.b.v. de commerciële ruimtes en X-stream buizen in het terrein), de brandkleppen en benodigde appendages zijn geleverd en deels geïnstalleerd. Ons werk draagt bij aan de realisatie van een modern en efficiënt station voor Groningen.

## Training 'Slimmer werken met Revit'



Onlangs vond het tweede deel van de Nijburg Revit sessie plaats op kantoor in Sappemeer. Deze sessies worden gegeven door onze BIM-specialist Jaap Feeke. Tijdens deze bedrijfs-overstijgende sessies kregen medewerkers van Nijburg Klimatechniek, Hanze Luchttechniek en Velu Klimatechnische Groothandel veel informatie over Revit-toepassingen. Een mooie stap richting efficiënter en slimmer werken met Revit!

Meer informatie over ons BIM-systeem of Revit? Neem contact op met Jaap Feeke: [j.feeke@nijburg.com](mailto:j.feeke@nijburg.com)!

## Viridi Air Boomplantdag



Op vrijdag 7 maart vond opnieuw in samenwerking met Viridi Air de Boomplantdag plaats. Na de succesvolle aanplant van 300 bomen in Boerakker, zetten we deze jaarlijkse traditie voort in Thesinge. In Thesinge is een strook grond gereserveerd voor het planten van 100 tot 200 luchtzuiverende bomen, die zowel CO<sub>2</sub> opnemen als fijnstof filteren. Dit initiatief draagt bij aan een gezondere leefomgeving en een groener Groningen. Samen zetten we ons in voor gezonde lucht voor iedereen!



# Van timmerfabriek tot innovatieve luchtkanalen

**Petra Klijn, de drijvende kracht achter Jenti B.V., deelt haar inzichten over de rijke geschiedenis van het bedrijf, de recente overname door de Nijburg Industry Group, en haar visie op de toekomst. In dit openhartige gesprek belicht ze de unieke aspecten van Jenti en de nieuwe mogelijkheden die de samenwerking biedt.**

## De wortels van Jenti

Jenti's verhaal begint in 1961, toen Petra's vader Aart, samen met zijn broer Jaap, besloten een eigen timmerfabriek op te richten. 'We begonnen als Jennekes timmerfabriek (Jenti), vooral gericht op het maken van houten kozijnen,' vertelt Petra. 'Gaandeweg zijn we overgestapt op het maken van luchtkanalen, eerst van hout en later van kunststof.'

Petra's betrokkenheid bij het familiebedrijf was niet vanzelfsprekend. 'Na een periode van veel reizen, ben ik erin gerold toen er iemand nodig was,' legt ze uit. 'Mijn oudste broer was mede-eigenaar en toen zijn compagnon vertrok, stapte ik in. Mijn motivatie? De mensen. Het bedrijf stond er destijds niet zo goed voor. En nu, 20 jaar later, zijn we een heel gezond bedrijf en werken veel van de mensen van toen nog steeds bij ons wat natuurlijk geweldig is.'

## De essentie van Jenti, innovatie en de overname

Op de vraag wat Jenti uniek maakt, antwoordt Petra enthousiast: 'Korte lijnen, snelheid en hard werken typeren ons. We kunnen snel schakelen en denken mee, vooral in lastige situaties. Wat sommigen als chaotisch kunnen opvatten, zien wij juist als onze kracht in flexibiliteit.'

'We produceren kunststof kanalen voor zowel binnen als buiten,' legt Petra uit. 'Daarnaast leveren we ook standaard stalen kanalen. Zo hebben we een vrij compleet pakket, waarbij we de kunststofproducten echt zelf fabriceren.'

De recente overname door de Nijburg Industry Group ziet Petra als een kans voor groei en vernieuwing. 'Voor het bedrijf biedt het

1961

### Tijdlijn Jenti B.V.

**Oprichting en beginjaren:** Jenti begint als een klein familiebedrijf, gespecialiseerd in de productie houten kozijnen. In deze periode legt het bedrijf de basis voor zijn reputatie op het gebied van kwaliteit en betrouwbaarheid.

1980

**Uitbreiding en innovatie:** In de jaren '80 en '90 van de vorige eeuw breidt Jenti zijn productassortiment uit en begon het te experimenteren met nieuwe materialen zoals hardgeperste glaswol en PIR. Deze innovaties hielpen het bedrijf om zich te onderscheiden in de markt.

2000

**Leiderschap van Petra Klijn:** Onder de leiding van Petra groeit Jenti uit tot een toonaangevende speler in de industrie. Petra investeert in nieuwe technologieën, wat leidt tot verdere groei en succes. Met ongeveer tien vaste eigen montageploegen, aangestuurd door twee projectleiders en een werkvoorbereider, worden de kanalen door heel Nederland en België op locatie gemonteerd in zowel nieuwbouw- als renovatieprojecten.

2024

**Overname door de Nijburg Industry Group:** In december 2024 wordt Jenti overgenomen door de Nijburg Industry Group. Deze overname markeert een nieuwe fase in de ontwikkeling van Jenti, waarbij hun expertise en producten worden geïntegreerd in die van Nijburg.


*“We vullen elkaars producten en kennis aan, een win-winsituatie”*

enorme groeikansen. We zijn nu onderdeel van een veel groter geheel en kunnen elkaar uitstekend versterken. We vullen elkaars producten en kennis aan, wat resulteert in een win-winsituatie.’

#### **Synergie en toekomstperspectief**

De samenwerking brengt volgens Petra vele voordelen met zich mee. ‘We kunnen nu expertise, kennis en ervaring delen. Dit maakt ons ook aantrekkelijker voor nieuwe medewerkers. Daarnaast kan ik me nu richten op zaken, waar ik me op wil richten.’

Petra wordt enthousiast wanneer ze over een aantal bijzondere projecten spreekt. ‘We hebben bijvoorbeeld een enorm zwembad in België voorzien van luchtkanalen. Daar hebben we, omdat het niet anders kon, in onze fabriek kanalen uit één stuk gemaakt met een omtrek van 12 meter en een lengte van 16 meter. Een kanaal paste net op een vrachtwagen en deze zijn met een torenkraan in het werk gehesen. Dat was spectaculair.’ Ook het werk voor Ahoy in Rotterdam en een project voor de ambassade in Bangladesh benoemt ze als bijzondere projecten.

Terwijl Jenti nu deel uitmaakt van de Nijburg Industry Group, blijft de essentie van het bedrijf bestaan. ‘We blijven wie we zijn, en dat willen we ook uitstralen. Maar nu, als onderdeel van een groter geheel, kunnen we onze klanten nog beter bedienen.’ 



**Jenti B.V.**

Schelluinsestraat 52 A  
4203 NN Gorinchem  
Nederland

+31 (0)183-651100  
info@jentibv.nl



De **online specialist** in ventilatietechniek

- ✓ Aantrekkelijke prijzen
- ✓ Snelle leveringen
- ✓ Hoge voorraden
- ✓ Gratis advies

Scan voor de webshop



## Velu Klimaattechnische groothandel

Wij zijn in Nederland de klimaattechnische groothandel die innovatieve oplossingen biedt passend bij de hogere eisen die gesteld worden aan een goed binnenklimaat in de woningbouw en utiliteit. Sinds 1988 worden onze producten met succes toegepast in nieuwbouw-, renovatie- en transformatie-projecten. Als totaalleverancier ontzorgen wij u als klant door het leveren van complete systemen op basis van gedegen technisch advies.

Door onze eigen engineering en productie, de goede samenwerking met vaste leveranciers (Solid Air Climate Solutions en Zehnder) en onze logistieke service zijn wij de betrouwbare partner voor installateurs, onderhoudsbedrijven en de scheepsindustrie.

**Meer informatie:**  
+31 598 36 12 32 • velu.nl • contact@velu.nl



## Solid Air en Belimo: Een krachtige samenwerking voor optimale klimaatbeheersing



**Solid Air en Belimo versterken hun relatie als kennispartners op het gebied van lucht- en waterregeling. Al jarenlang levert Belimo luchtklepaandrijvingen voor Solid Air's kleppenregisters, VAV-units en brandkleppen. Nu breiden we onze samenwerking uit met Belimo's waterzijdige kleppen en aandrijvingen voor onze inductie units.**

- Geïntegreerde oplossingen voor installateurs**  
Deze uitbreiding biedt tal van voordelen voor installateurs:
- Eenvoudige specificatie en selectie: Bespaar tijd met onze geautomatiseerde klepselectie in CB-Select.
  - Geoptimaliseerde prestaties: De combinatie van Solid Air inductie units en Belimo regelkleppen zorgt voor maximale energie-efficiëntie en stabiele klimaatregeling.
  - Tijdsbesparing: Eén leverancier voor zowel inductie units als regelkleppen versnelt het installatieproces.
  - Minder administratie: Verminder facturen en vereenvoudig het bestelproces.
  - Uitgebreide ondersteuning: Profiteer van onze gecombineerde expertise en garantievoorwaarden. ▶


#### Geavanceerde technologie

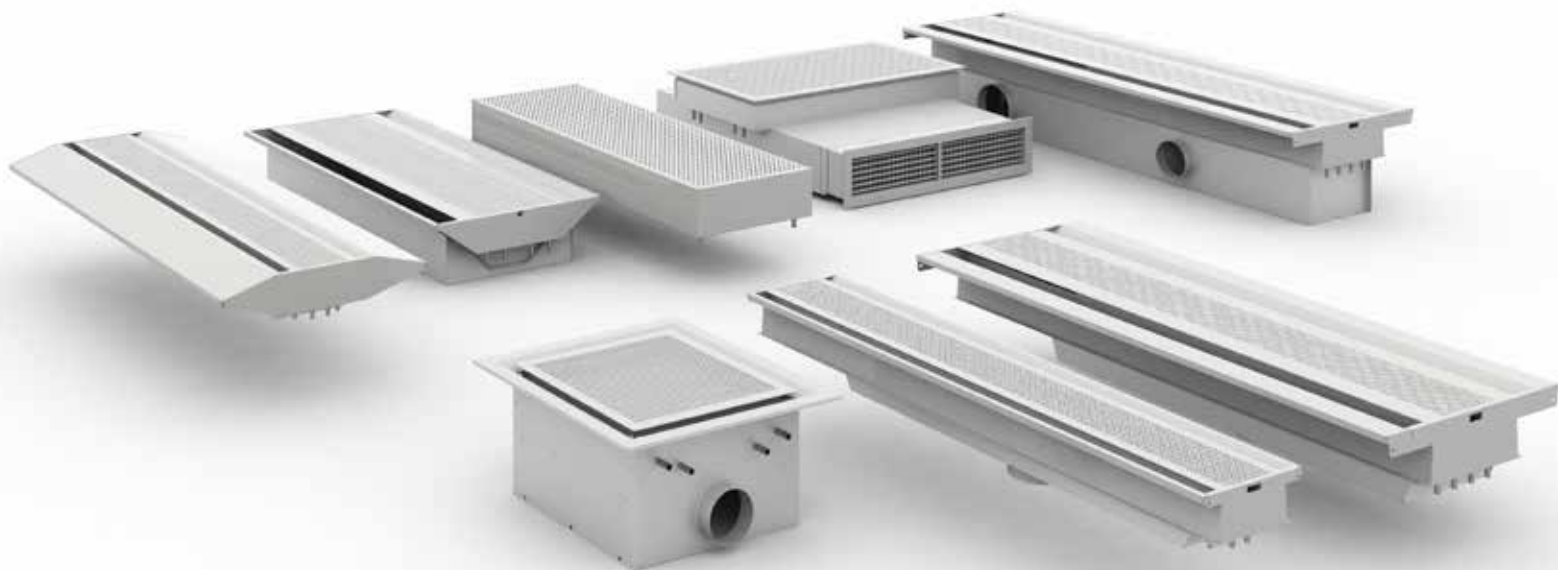
Onze inductie units, zoals de OKNI 300, worden nu perfect aangevuld door Belimo's innovatieve regelkleppen:

- Zone Tight™ technologie: Garandeert absolute afdichting en voorkomt energieverlies.
- Drukafhankelijke werking: Zorgt voor optimale debietregeling onder alle omstandigheden.
- Laag energieverbruik: Dankzij Belimo's efficiënte aandrijvingen.

#### Geautomatiseerde selectie en documentatie

Met CB-Select kunt u eenvoudig:

- De juiste waterklep selecteren voor uw specifieke toepassing.
- Een volledig technisch dossier genereren, inclusief specificatiestaten en productdocumentatie.
- Een begeleidend schrijven ontvangen met een duidelijk overzicht van de geselecteerde componenten. 



# Luchtkanalen en appendages van eigen bodem

UMCG Hotfloors is een project van Nijburg Klimatechniek  
Sector: Ziekenhuis  
Locatie: Groningen  
Opdrachtgever: Hanab Installation Technology  
Installateur: Nijburg Klimatechniek

In het hart van het Universitair Medisch Centrum Groningen (UMCG) wordt gebouwd aan een nieuw operatiecentrum met twee hybride OK's, vier generieke OK's, twee interventiekamers, een CT-ruimte en tien uitslaapkamers. Omdat het ziekenhuis tijdens de werkzaamheden gewoon doordraait, zijn specialisten noodzakelijk. Ook als het gaat om de levering en montage van de luchtkanalen en luchttechnische appendages. Hanab Installation Technology gunde deze belangrijke taak aan Nijburg Klimatechniek, dat eerder al haar handtekening zette onder de luchttechnische installaties in het Isala in Meppel, Medisch Centrum Leeuwarden en Nij Smellinghe in Drachten.

'Voor het nieuwe Operatiecentrum van het UMCG verzorgen wij de productie, levering en montage van circa 4.000 m<sup>2</sup> rechthoekige luchtkanalen, inclusief 1.380 m<sup>2</sup> dikwandig kanaalwerk', vertelt Robert Degen, projectleider bij Nijburg Klimatechniek. 'De dikwandige kanalen garanderen een trillingsvrije en stille werking. Bovendien zijn de kanalen brandwerend geïsoleerd, vanwege het gewenste functiebehoud. Mocht zich onverhoopt een calamiteit voordoen, dan kan in de OK-ruimtes worden doorgewerkt.'

Een deel van het dikwandige kanaalwerk is geïsoleerd met 30 mm brandwerende isolatie, terwijl de standaard toevoerkanalen zijn geïsoleerd met 25 mm minerale wol. In navolging van de rechthoekige kanalen, levert en monteert Nijburg Klimatechniek ook circa 3.000 m<sup>1</sup> spiraalbuis, vertelt Degen. Bovendien verzorgen we de montage van de toegeleverde appendages, zoals de naverwarmers, wervelroosters, variabel volumeregelaars en brandkleppen.

'Alle luchtkanalen voldoen aan Luka Luchtdichtheidsklasse C en Reinheidsklasse H en worden na de productie met zorg gereinigd en afgeplakt. Om logistieke en montage-overlast te voorkomen, werken we bovendien volgens een strak lever- en boorschema. Omdat in de relatief kleine OK-ruimtes veel lucht ververst moet worden, zijn grote luchtkanalen van toepassing. Dat vraagt om een zorgvuldige coördinatie met de hoofd- en nevenaannemers. Daarom zijn alle installatiecomponenten ook van tevoren uitgewerkt en geclash't in 3D/BIM. Alle OK's worden gebouwd in een zogenaamde Kooi van Faraday, waarbij aan het plafond en door één partij een montagerails is aangebracht. Wij hangen hier vervolgens onze luchtkanalen aan op.'

*In april 2025 moeten de luchttechnische installaties worden opgeleverd.*

# Gelukkig zijn in je werk is doen wat je motiveert

**Marie-José Rooks (43 jaar) is als Coördinator verkoopondersteuning werkzaam bij de Nijburg Industry Group. Ze is getrouwd en heeft een zoon en een dochter. Bij de HAN volgde ze het hbo-programma Middle Management. Hier vertelt ze wat de opleiding haar heeft gebracht.**

Marie-José Rooks: 'Sinds ongeveer 2 jaar vervul ik nu de functie van Coördinator verkoopondersteuning, en ben ik onderdeel van de divisie Verkoop op het hoofdkantoor van de Nijburg Industry Group, in Westerbroek. Deze functie bestond nog niet toen de directie me hiervoor benaderde. Het was voor mij een geweldige kans, een uitdaging en een perfecte aanvulling op mijn dagelijkse werkzaamheden.'

## Gezond verstand

'Voordat ik met de opleiding Middle Management begon, handelde ik vooral op basis van gezond verstand – en daar kwam ik een heel eind mee. Maar ik merkte dat mijn nieuwe rol meer van me vroeg. Ik wilde steviger in mijn schoenen staan en leiderschap niet alleen intuïtief, maar ook bewust en doordacht inzetten. In mijn rol heb ik veel contact met andere afdelingen van de organisatie. Ik probeer de samenwerking en kennisuitwisseling te stimuleren zodat processen gestroomlijnder verlopen en er begrip is voor elkaars werk. Als dit lukt haal ik er veel voldoening uit. Deze opleiding heeft me daarvoor niet alleen inzichten, maar ook praktische handvatten gegeven waarmee ik mijn werk als coördinator met meer vertrouwen en plezier uitvoer.'

Een bijzonder waardevol aspect van de opleiding was voor Marie-José dat ze de theorie de volgende dag al meteen kon toepassen in de praktijk: 'De docent nam echt de tijd om zich in ons te verdiepen en gaf advies op maat, waar ik direct mee aan de slag kon. Heel fijn! Ook heb ik heel

veel geleerd tijdens de aparte leiderschapsdagen met onze trainster en trainingsacteur. Een volle lesdag lang deden ze er met hun expertise en enthousiasme alles aan om me uit mijn comfortzone te halen. Lastig, maar je leert zo op verschillende manieren naar zelf ingebrachte casussen te kijken en ervan te leren. Ik vond de gesprekken - interviews - met zelf ingebrachte casussen door studiegenoten heel waardevol. Mijn studiegenoten kwamen uit allerlei verschillende branches, maar we merkten al snel dat we veelal dezelfde leervragen hadden. Dat we uit andere werkvelden kwamen, gaf zo niet. We hebben veel van elkaar kunnen leren.'

## Een frisse blik op mijn rol

'Met deze opleiding heb ik anders leren kijken naar de organisatie waar ik werk en mijn eigen rol hierin. In het kader van de studie heb ik verschillende analyses van het bedrijf waar ik werk gemaakt en ook concrete aanbevelingen gedaan. Die werden goed ontvangen; een bevestiging dat mijn inzichten en bijdragen ertoe doen. De opleiding heeft dus niet alleen mijn kennis vergroot, maar ook mijn zelfvertrouwen versterkt. Ik heb inzicht gekregen in verschillende leiderschapsstijlen en geleerd te reflecteren op eigen gedrag en handelen. Dat zijn tools die je nodig hebt om goed aan te kunnen sturen, om te leren omgaan met verschillende belangen, de juiste prioriteiten te stellen en op alle niveaus een goede gesprekspartner te zijn. Door deze groei voel ik me sterker in mijn rol en ervaar ik meer regie en rust in mijn werk.'




Marie-José kreeg ook positieve feedback van collega's over haar eigen houding: 'Na het afronden van de opleiding kreeg ik van sommige collega's te horen dat ze me rustiger en stabiel vonden. En dat ik sterker in mijn schoenen sta. Dat vind ik een mooi compliment. Ik weet nu beter waar ik mee bezig ben en op die manier heeft de opleiding me meer rust gegeven. Ik heb inzicht gekregen in mijn eigen leiderschapsstijl en heb geleerd over timemanagement. Ik weet nu beter hoe ik taken kan delegeren. Als ik tegenwoordig de deur achter me dicht doe neem ik 9 van de 10 keer mijn werk niet mee naar huis. Zo kan ik thuis ook echt mijn tijd besteden aan mijn gezin, familie en vrienden. Op die manier heeft de opleiding bijgedragen aan mijn geluk.'

## Een toekomst vol groei en werkplezier

Ze vervolgt: 'Gelukkig zijn in en op je werk betekent voor mij dat je iets doet wat je motiveert, waar je enthousiast van wordt en waar je erkenning voor krijgt. Voor mij voelt

*'Tijdens mijn opleiding werd ik uitgedaagd uit mijn comfortzone te stappen'*

mijn werk als een stevige basis voor de toekomst. Ik ben nog niet uitgeleerd, heb ambitie genoeg en zit goed op mijn plek. Ze hadden en hebben alle vertrouwen in me en dat sterkt me om mijn dromen na te jagen. Tegen mensen die overwegen een opleiding te doen naast hun baan zou ik zeggen: niet twifelen, maar doen! Het kost je zeker extra tijd, maar het geeft je ook zoveel terug.' 

Ook op zoek naar een baan met doorgroeimogelijkheden en de kans om bij te leren? Scan de QR-code voor de actuele vacatures!





# Veilig werken doe je samen, maar begint bij jezelf

Bij de Nijburg Industry Group staat veiligheid op de eerste plaats. We hechten veel waarde aan het creëren van een veilige werkomgeving voor iedereen die voor of namens ons werkt. Dit betekent dat we voortdurend investeren in trainingen en bewustwording, om de veiligheidskennis en -vaardigheden van onze medewerkers te verhogen en up-to-date te houden. Onze medewerkers worden aangemoedigd om verantwoordelijkheid te nemen voor hun eigen veiligheid en die van hun collega's en om actief bij te dragen aan een cultuur van veiligheid. Samen zorgen we ervoor dat veiligheid altijd de hoogste prioriteit heeft.

### KAM en veiligheid

De afdeling KAM (Kwaliteit, Arbo en Milieu) speelt een sleutelrol in het waarborgen van veiligheid binnen de organisatie. De belangrijkste verantwoordelijkheid is het ontwikkelen en beheren van het beleid rondom veiligheid, gezondheid en milieu, binnen de kaders van de actuele wet- en regelgeving. Interne audits, werkplekinspecties en V&G Gedragsobservaties helpen bij het identificeren van potentiële gevaren en het

verbeteren van veiligheidsprocedures, -instructies en bewustwording.

### Veilige werkomgeving

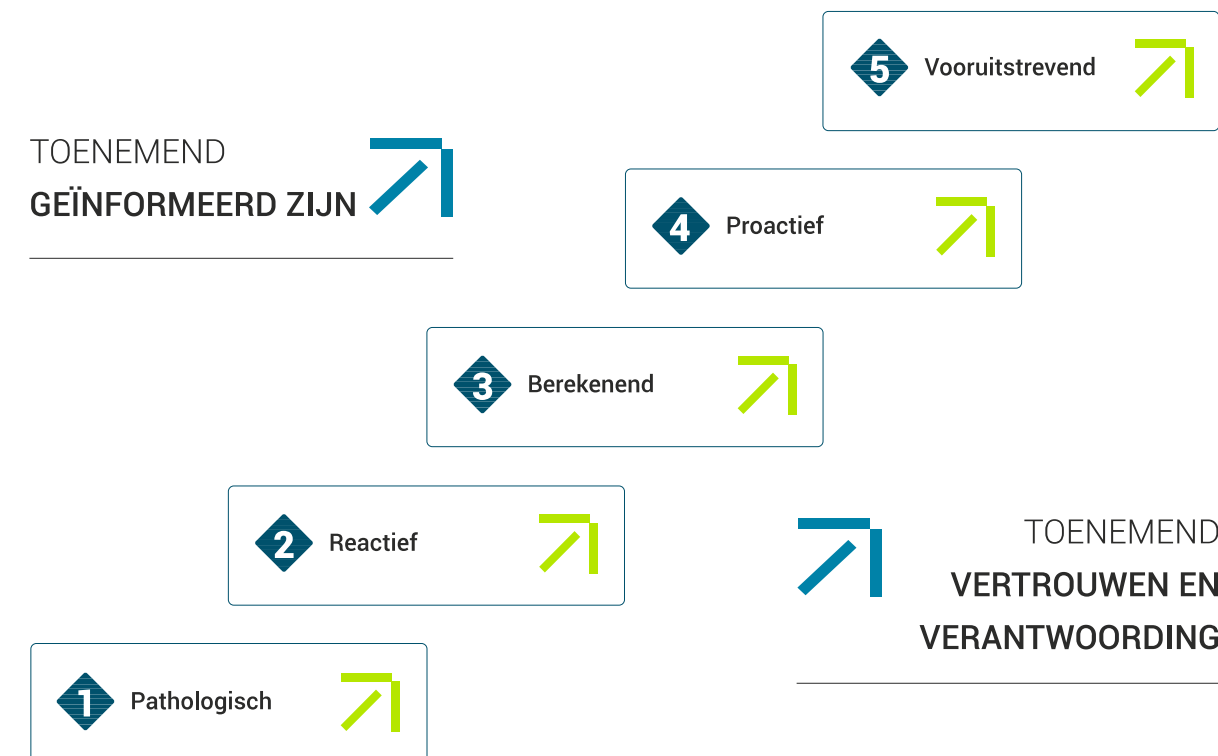
De Nijburg Industry Group spant zich dagelijks in voor een veilige werkomgeving en goede arbeidsomstandigheden voor al haar medewerkers. Ons beleid biedt voldoende ruimte voor het creëren van de juiste omstandigheden om veilig te kunnen werken.

Dit uit zich onder andere in de volgende veiligheidsinitiatieven:

- **VCA-certificering**  
Onze monteurs zijn goed opgeleid en daarnaast zijn alle monteurs in de buitendienst VCA-gecertificeerd, wat betekent dat ze voldoen aan de geldende veiligheids-, gezondheids- en milieu-eisen.
- **Moderne en veilige apparatuur**  
Al het materieel wordt goed onderhouden, is veilig om te gebruiken en voldoet aan de nieuwste inzichten en technologische ontwikkelingen.
- **Safety Culture Ladder**  
Nijburg bevindt zich op trede 3 van de Safety Culture Ladder, wat aantoont dat veiligheid een integraal onderdeel is van de bedrijfscultuur.
- **Continu leren en verbeteren**  
Er wordt voortdurend geïnvesteerd in trainingen en bewustwording om de veiligheidskennis en -vaardigheden van medewerkers up-to-date te houden.

### Bedrijfscultuur

Waar de VCA zich richt op harde veiligheid in de vorm van een checklist om risico's rond veiligheid en gezondheid systematisch in kaart te brengen en hier vervolgens beheersmaatregelen voor te definiëren, richt de Safety Culture Ladder zich op de zachte veiligheid; het gedrag en de cultuur binnen de organisatie. De Nijburg Industry Group streeft naar een bedrijfscultuur waar veiligheid een tweede natuur is en iedereen elkaar aanspreekt op onveilig, maar ook complementeert op veilig gedrag. Middels bewustwordingscampagnes en V&G gedragsobservaties wordt het veiligheidsbewustzijn van iedereen die voor of namens ons werkt getriggerd. Binnen de Nijburg Industry Group zijn onze dochterondernemingen Nijburg Klimatechniek, Solid Air Climate Ceilings en Hanze Luchttechniek Safety Culture Ladder trede 3 gecertificeerd. Met dit certificaat wordt aangetoond dat veiligheid niet alleen op papier staat, maar daadwerkelijk wordt beleefd op de werkplek.



Bron: Safety Culture Ladder

# Bajeskwartier van gevangenis naar bruisende wijk

**Ooit was de Bijlmerbajes een plek waar je niet terecht wilde komen, nu transformeert dit voormalige gevangensterrein zich tot het levendige Bajeskwartier. De ontwikkeling van deze groene en bruisende wijk met circa 1.350 woningen is niet alleen ambitieus qua omvang, maar ook qua snelheid en duurzaamheid. Zo is er gekozen voor tunnelbouw. Dat is snel en efficiënt, maar vergt wel een strakke planning. Vandaar dat *Totaal Ventilatie Techniek* graag samenwerkt met Velu.**

De woontorens hebben chique namen als The Jay, The Robin, The Martin en The Starling. Vogelnamen die met een knipoog verwijzen naar de onvrijheid van de gevangenis. Dat is niet het enige dat het Bajeskwartier bijzonder maakt. Je ziet de torens letterlijk de lucht in schieten. Om het strakke bouwschema te halen, is er gekozen voor tunnelbouw. Deze techniek stelt bouwers in staat om de bouwtijd aanzienlijk te verkorten. *Totaal Ventilatie Techniek* uit Haarlem monteert de mechanische ventilatie in het Bajeskwartier. Volgens Peter van Bakkum (*Totaal Ventilatie Techniek*) heeft tunnelbouw verschillende voordelen, vooral als het aankomt op snelheid en efficiëntie. 'Het is een gecontroleerd proces met een strakke planning, waarmee de bouwtijd kan worden geminimaliseerd. We kunnen dagelijks twee woningen voorzien van alle installaties, van ventilatie tot elektra en loodgieterswerk', legt Van Bakkum uit.

## De voordelen van tunnelbouw

Tunnelbouw wordt al langere tijd toegepast bij grote woningbouwprojecten, en is uitermate geschikt voor snelgroeiende wijken zoals het Bajeskwartier. Het proces werkt in dagcycli: 's ochtends wordt de complete installatie voor een woning in elkaar gezet op de begane grond,



in de zogenaamde instortkanalen. De installatie wordt vervolgens omhoog gehesen naar de juiste verdieping, waarna er beton overheen wordt gestort. De volgende dag worden de mallen naar beneden gehaald en begint het proces opnieuw. 'We hoeven eigenlijk niet op de verdieping te zijn, alleen om alles aan te sluiten en in te regelen', zegt Van Bakkum. 'Dat scheelt niet alleen tijd, maar is ook fijn werken. Met deze temperaturen sta je niet graag op de zeventiende verdieping.'

Tunnelbouw heeft dus veel voordelen, maar vereist wel een strakke planning. 'Ik weet nu al wat er volgende week maandag gaat gebeuren', zegt Van Bakkum. 'Het is een soort van lopendebandwerk. Het is dan ook belangrijk om goede afspraken te maken en ervoor te zorgen dat iedereen zich daaraan houdt. Daarom werken wij graag samen met Velu.'

Velu Klimaattechnische Groothandel, onderdeel van de Nijburg Industry Group levert voor dit project instortkanalen, voorgeïsoleerde rechthoekige stijgkanalen en dampdichtkanalen. Deze worden grotendeels prefab in elkaar gezet. 'Dat is wel nodig bij tunnelbouw', zegt Mark van Kollenburg, accountmanager bij Velu. 'Daar draait het om snelheid. Het kost te veel tijd om ter plaatse T-stukken en bochtjes aan elkaar te maken. Daarom doen we dat allemaal op onze assemblageafdeling. In plaats van vijftig handelingen, zijn er nu maar vier nodig.' In de praktijk betekent dat er slechts een aantal delen op de bouwplaats gemonteerd hoeven te worden. 'Een verdieping heeft vaak een aantal types appartementen dat zich steeds herhaalt', zegt Van Kollenburg. 'De mal van type A is bijvoorbeeld blauw en van type B rood. Zo kun je makkelijk alles monteren.'

## Goede voorbereiding is het halve werk

Niet alleen een goede planning is van essentieel belang. Ook moet alles tot in de puntjes voorbereid worden. Ook daarin is Velu de ideale partner. 'Wij krijgen voor de start van het project de tekeningen', zegt Van Kollenburg. 'Die worden opnieuw getekend met onze materialen. Binnen acht tot tien werkdagen sturen wij deze tekeningen retour. Wij werken inmiddels al zo lang samen met *Totaal Ventilatie Techniek* dat we snel kunnen schakelen. Zij weten dat wij scherpe prijzen hebben. Na acht dagen kunnen

Bajeskwartier is een project van Velu Klimaattechnische Groothandel  
Sector: Woningbouw  
Type: Nieuwbouw  
Locatie: Amsterdam  
Opdrachtgever: Totaal Ventilatie Techniek

we de eerste producten leveren. Een voordeel is dat wij een groot deel van onze producten zelf maken. Daardoor kunnen we maatwerk leveren en zijn de levertijden kort.'

De samenwerking tussen *Totaal Ventilatie Techniek* en Velu gaat verder dan alleen snelheid. Velu levert maatwerkoplossingen en denkt actief mee om het proces te optimaliseren. Zo vroeg Peter van Bakkum aan Velu of zij hun rechthoekige stijgkanalen alvast konden isoleren, wat normaal gesproken niet wordt gedaan vanwege het risico op beschadiging. 'Isolatie is een teer materiaal en je wilt niet dat het beschadigd op de bouwplaats aankomt. We hebben besloten om het als proef toch te doen. Ook omdat Peter daar alle vertrouwen in had. In de praktijk blijkt het te werken, ik heb nog nul klachten gehoord. We zorgen ervoor dat de trailer zo vol mogelijk geladen wordt zodat de lading niet gaat schuiven. Dat was best spannend voor ons, het is mooi dat het goed verloopt.'

## Een iconische plek

Voorlopig is *Totaal Ventilatie Techniek* nog niet klaar in Amsterdam. 'Dit project loopt nog wel een aantal jaren', zegt Peter. 'Het is mooi om aan mee te werken, het is toch een iconische plek waar je bezig bent. Ook de manier van werken is bijzonder voor ons. We hebben dit, in deze omvang, nog niet vaak gedaan.'

Ook Velu kijkt uit naar de voortzetting van het project. Van Kollenburg: 'Wij zijn in Nederland dé klimaattechnische groothandel die innovatieve oplossingen biedt, passend bij de hoge eisen voor binnenklimaat in de woningbouw en utiliteit. Dit is een geweldig project voor ons, dat onze capaciteiten en expertise op het gebied van klimaattechniek goed laat zien.'



# Verduurzaming fabrieksterrein

Het afgelopen jaar hebben we een belangrijke stap gezet richting verduurzaming van ons fabrieksterrein. Onlangs hebben we een nieuw klimaatstelsel geïnstalleerd, dat niet alleen bijdraagt aan de verduurzaming van onze processen, maar ook een voorbeeld is van innovatief gebruik van duurzame energie.

## Bodemwarmtepompen voor efficiënte warmtevoorziening

Het nieuwe klimaatstelsel bestaat uit twee bodemwarmtepompen van M-TEC, die zijn aangesloten op een gesloten systeem met 20 bodemlussen, elk 185 meter diep. Deze lussen trekken warmte uit de aarde, die vervolgens via warmtewisselaars wordt overgedragen naar het leidingnet door de fabriek. Het warme water wordt via dit net gedistribueerd naar verschillende lage temperatuur afgifte-methoden, zoals Nivolairs, stralingspanelen, klimaatplafonds of vloerverwarming.

## Zonne-energie voor duurzame energieopwekking

Om de benodigde energie voor de warmtepompen te leveren, maken we gebruik van zonne-energie. De zonnepanelen, die zijn geplaatst op het dak van ons magazijn, voorzien in een groot deel van de energiebehoefte voor dit systeem. Deze benadering draagt bij aan een aanzienlijke vermindering van onze CO<sub>2</sub>-uitstoot en maakt


ons energieverbruik aanzienlijk duurzamer. Daarnaast hebben wij alle hallen uitgerust met DALI-verlichting. Het DALI-systeem biedt volledige controle over de verlichting in ons pand. Dit maakt het mogelijk om armaturen te groeperen of juist af te zonderen, wat zorgt voor een flexibele en efficiënte verlichting. Naast de technische voordelen van de geïntegreerde DALI-armaturen, zoals eenvoudige besturing en aanpassing, kunnen we ook besparingen realiseren op energie- en onderhoudskosten. Met een optionele bewegingssensor en dimmer optimaliseren we de energie-efficiëntie en kunnen we onze energiekosten verlagen.

## Flexibiliteit en uitbreiding van het systeem

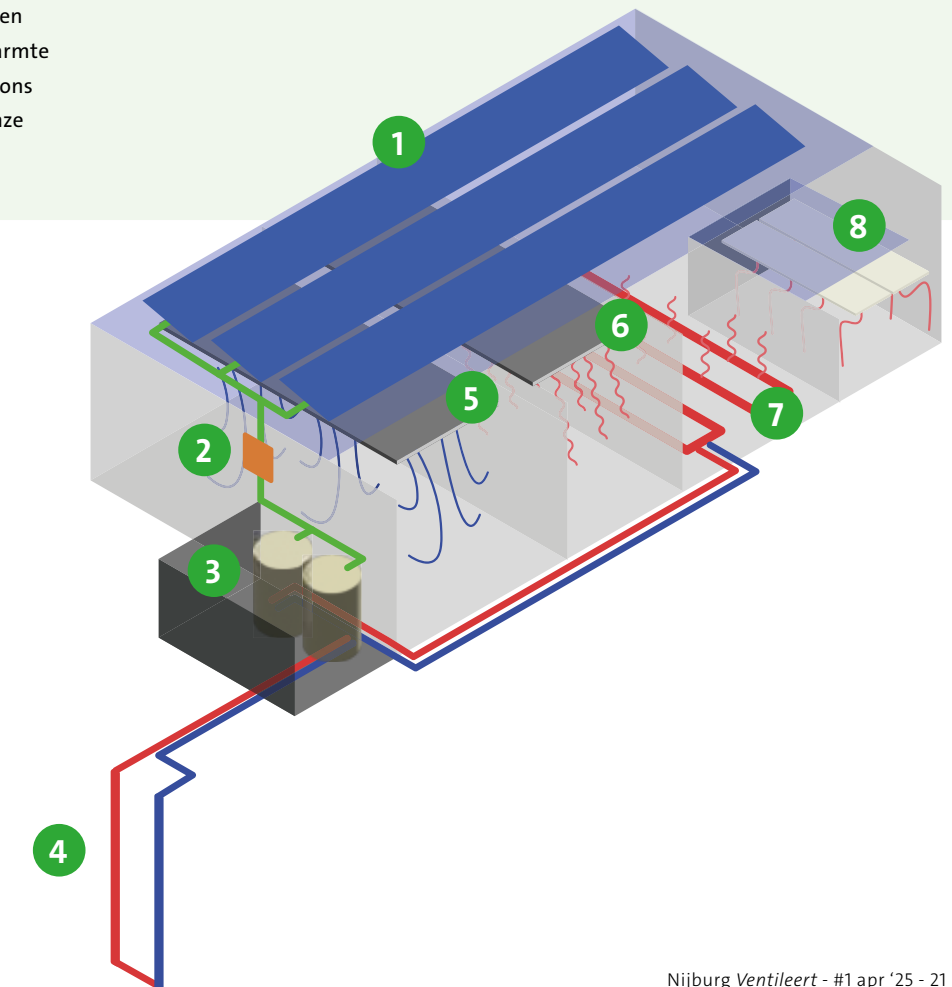
Wat dit systeem extra bijzonder maakt, is de mogelijkheid om het verder uit te breiden. Het netwerk kan binnen de fabriek worden uitgebreid naar meerdere hallen en zelfs gebruikt worden voor het terugwinnen van warmte uit machines of andere procestechnieken. Dit biedt ons de flexibiliteit om het systeem aan te passen aan onze veranderende behoeften.

## Koelen in de zomermaanden

Een ander groot voordeel van dit systeem is de koelfunctie. In de warmere maanden kan er koel water door het systeem worden gepompt, waardoor de fabriekshallen effectief gekoeld worden. Het warme water dat uit de ruimte wordt gehaald, wordt vervolgens teruggepompt naar de aardebron, waardoor deze niet uitgeput raakt en het systeem zijn werking behoudt.

Kortom, met de combinatie van het nieuwe klimaatstelsel, zonne-energie en DALI-verlichting zetten we een belangrijke stap richting een duurzamer en energie-efficiënter fabrieksterrein. Deze innovatieve maatregelen dragen niet alleen bij aan een groenere toekomst, maar verbeteren ook de efficiëntie en het comfort binnen onze bedrijfsvoering. 

- 1 Zonnepanelen
- 2 Omvormers
- 3 M-TEC bodemwarmtepompen
- 4 Aardwarmte
- 5 Nivolairs
- 6 Stralingspanelen
- 7 Vloerverwarming
- 8 Klimaatplafonds



## TOTAALOPLOSSING VOOR ENERGIE

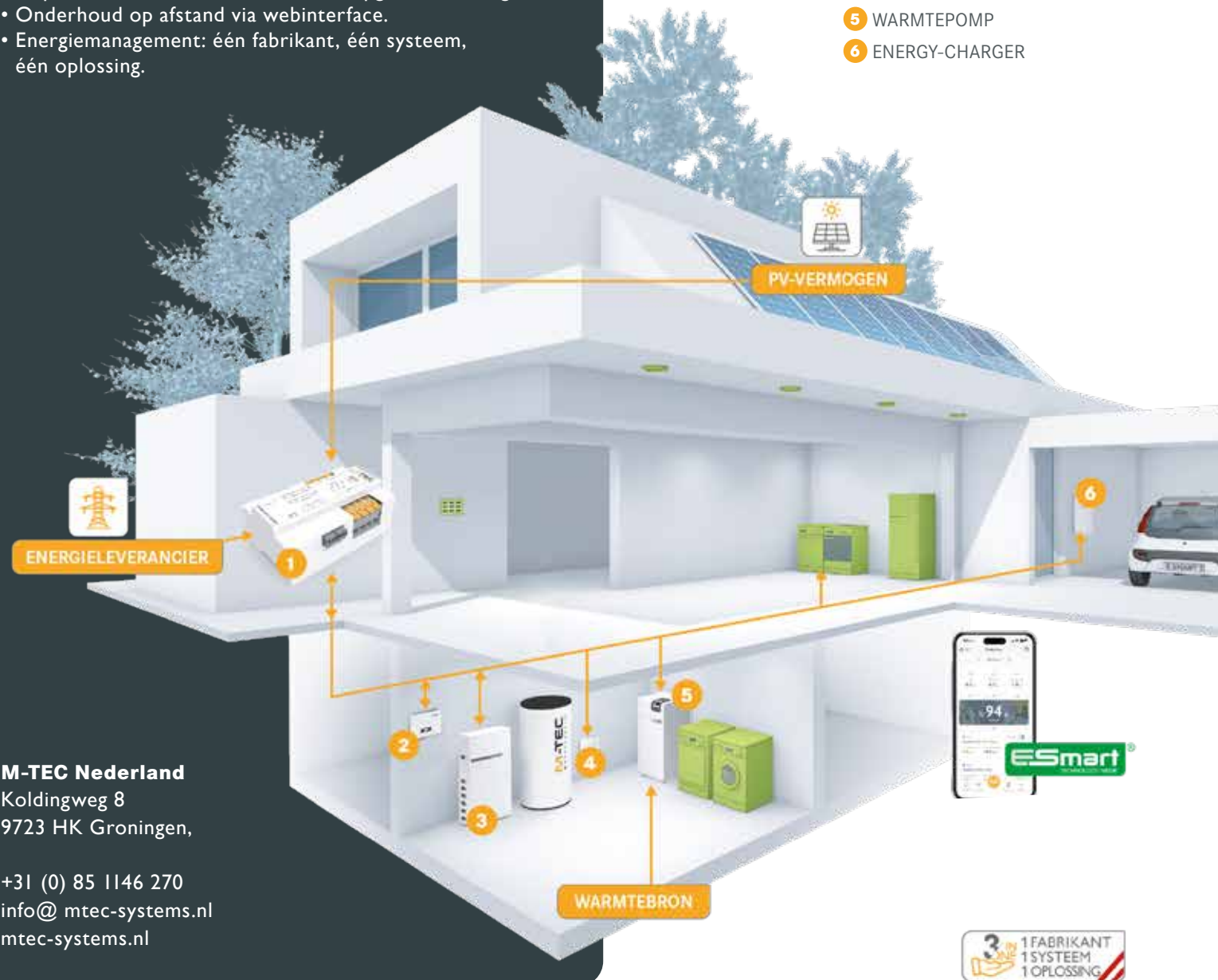
### Producten en diensten voor een succesvolle energietransitie

- Hoge efficiëntie (SCOP) tot 5,5 voor lucht/water warmtepompen.
- Minimale geluidsemissies.
- Geproduceerd met 100% duurzaam opgewekte energie.
- Onderhoud op afstand via webinterface.
- Energiemanagement: één fabrikant, één systeem, één oplossing.

**M-TEC**  
ENERGY FOR FUTURE

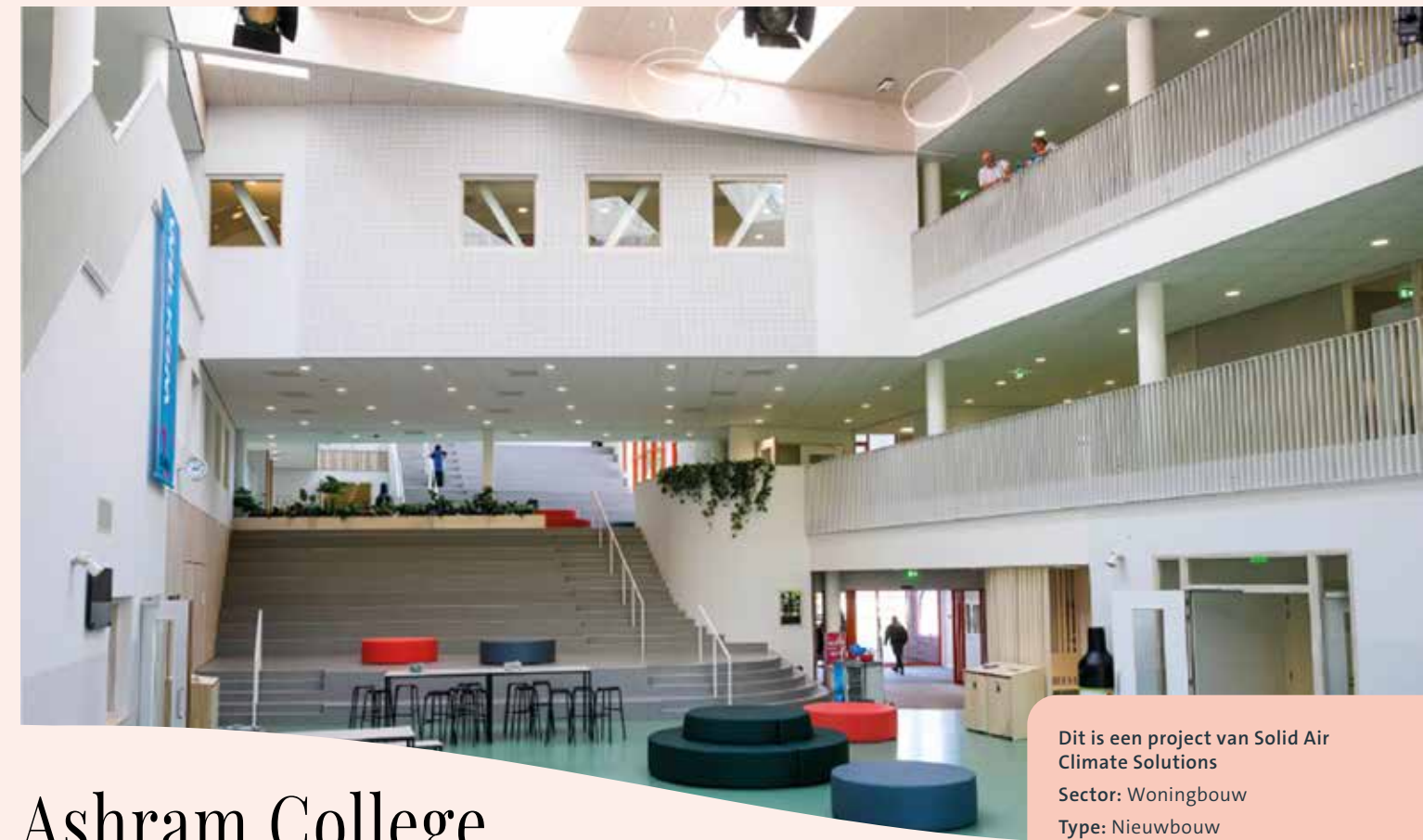
PRODUCTEN VOOR  
INTEGRAAL ENERGIEBEHEER

- 1 ENERGY-HERO
- 2 ENERGY-WIZARD
- 3 ENERGY-BUTLER
- 4 ENERGY-HEATER
- 5 WARMTEPOMP
- 6 ENERGY-CHARGER



**M-TEC Nederland**  
Koldingweg 8  
9723 HK Groningen,

+31 (0) 85 1146 270  
info@mtec-systems.nl  
mtec-systems.nl



Dit is een project van Solid Air Climate Solutions  
Sector: Woningbouw  
Type: Nieuwbouw  
Locatie: Alphen a/d Rijn  
Opdrachtgever: Verstappen van Amelvoort

## Ashram College te Alphen aan de Rijn

Het Ashram College in Alphen a/d Rijn was toe aan een schoolgebouw dat past bij het hedendaagse onderwijs. Het oude gebouw werd gesloopt en op dezelfde plek verrees een gloednieuw en duurzaam schoolgebouw. Vooral dat laatste was belangrijk voor de middelbare school. Met als resultaat een bijna energieneutraal schoolgebouw zonder gasmeter, met warmtepompen en zonnepanelen op het dak. Solid Air Climate Solutions leverde alles op het gebied van luchtverdeeltechniek en appendages.

Leerlingen krijgen er bijvoorbeeld biologielees, kunnen er basketballen of gewoon lekker chillen. De vierde gymzaal op het dak is een opvallend element op het gloednieuwe schoolgebouw van het Ashram College. De school is een mooi voorbeeld dat duurzaamheid en onderwijs prima samengaan. Er is in het hele schoolgebouw geen gasmeter meer te vinden, alleen in het natuur- en scheikundelokaal worden nog gasbranders gebruikt voor proefjes. Het schoolgebouw werd in opdracht van scholengroep Scope en onder

directievoering van Hevo, dé specialist op het gebied van duurzame huisvesting, gebouwd. Het pand is in april opgeleverd. Installatiebedrijf Verstappen van Amelvoort uit Nuland nam het werkbouwkundig gedeelte voor zijn rekening. "Van koeling, verwarming en loodgieterswerk tot lucht- en regeltechniek", zegt Arjan van der Donk, mede eigenaar van het installatiebedrijf en projectleider van dit werk. "Het was een mooi project met een goede samenwerking tussen de school, aannemer en Solid Air Climate Solutions."

# Investeren in verduurzaming: De eerste stap naar een energiezuinig kantoorpand



Bij de Nijburg Industry Group zetten we ons in voor een gezond binnenklimaat en duurzame oplossingen. Onlangs hebben een nulmeting laten uitvoeren door Comforest op ons hoofdkantoor in Westerbroek. Deze meting helpt ons concrete stappen te zetten naar een zo energiezuinig mogelijk pand.

De eerste stap naar een energiezuinig kantoorgebouw met maximaal comfort begint met inzicht. Wist u dat we slechts 30 % van de totale uren per jaar aanwezig zijn in een kantoorpand? De overige 70 % van de tijd staan apparaten vaak onnodig aan of in standby-modus. Dit roept de vraag op: hoe kunnen we bijdragen aan klimaatdoelstellingen als er zoveel energie onnodig wegstroomt? Om bedrijven te helpen Paris Proof te worden, werken we samen met Comforest. Zij bieden een uitgebreid verduurzamingstraject dat tot wel 70 % energiebesparing kan realiseren en het welzijn van gebouwgebruikers verbetert.

#### Comforest verduurzamingstraject

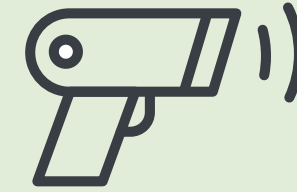
Het traject begint met een gebouwscan, gevolgd door een nulmeting. Deze aanpak is geschikt voor bestaande

kantoorgebouwen die gerenoveerd moeten worden volgens de laatste wetgeving, of voor bedrijven die geïnteresseerd zijn in vergaande verduurzaming.

De gebouwscan van Comforest onderscheidt zich door haar kwaliteit en effectiviteit. Na het doorlopen van het gehele traject voldoet uw pand volledig aan de gestelde eisen en is het Paris Proof.

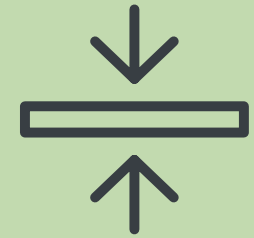
#### Investeren in een duurzame toekomst

Door te investeren in verduurzaming, niet alleen in onze producten en diensten maar ook in onze eigen faciliteiten, streven we ernaar om onze missie van een gezond binnenklimaat te combineren met onze verantwoordelijkheid voor het milieu. Zo werken we samen aan een duurzame toekomst, één gebouw tegelijk.



#### Stap 1 Uitvoeren Gebouwscan

**Resultaat:**  
Is het gebouw geschikt voor Comforest verduurzamingstraject?



#### Stap 2 Uitvoeren nulmeting

**Resultaat:**  
Adviesrapport met resultaten nulmeting en de te nemen stappen voor verduurzaming.



#### Stap 3 Comforest verduurzamingstraject

**Resultaat:**  
Totale ontzorging van A – Z.



#### Stap 4 Comfort as a service

**Resultaat:**  
Uw bedrijf volledig



#### Geïnteresseerd in een Gebouwscan voor uw bedrijf?

Scan de QR-code hiernaast om een Comforest Gebouwscan aan te vragen via onze website. De kosten hiervoor bedragen €375,- (exclusief reiskosten buiten Noord-Nederland). Kiest u voor een nulmeting na de gebouwscan? Dan ontvangt u de gebouwscan geheel kosteloos.

# Klimaatplafonds

## Comfort en duurzaamheid vallen goed te combineren

Martin Timmermans, technisch adviseur bij de Nijburg Industry Group, deelt graag zijn kennis over klimaatplafonds en -eilanden met ons. 'Klimaatplafonds zijn echt een interessante oplossing voor moderne gebouwen,' begint hij. 'Ze combineren comfort, duurzaamheid en technologie op een manier die steeds meer aandacht krijgt.'

### Duurzaamheid

Martin legt uit waarom klimaatplafonds zo duurzaam zijn: 'Ze verwarmen met lage temperatuur water van circa 35 tot 40 °C en koelen met hoogtemperatuur koelwater van ongeveer 15 °C, wat resulteert in een zeer gering energieverbruik. De combinatie met warmtepompen is ideaal, wat de duurzaamheid verder verhoogt.' Hoewel het niet de goedkoopste oplossing in aanschaf is, moet je het zien als een investering in optimaal comfort en een gezond binnenklimaat. Daarnaast zijn de maandelijkse kosten laag.

### Toepassingen

Martin vertelt over de veelzijdigheid van klimaatplafonds. 'Door hun grote oppervlak koelen en verwarmen ze relatief snel en gelijkmatig, wat zorgt voor een hoog comfortniveau en minder luchtstroming.' Dit geldt voor zowel plafonds als voor eilanden.

'De klimaatplafondeilanden worden prefab geproduceerd en zijn een compleet product dat zowel tijd als moeite bespaart op de bouwplaats.' Net als bij de klimaatplafonds kan je allerlei functies integreren, zoals verlichting,

speakers, sensoren en detectiesystemen. Hij noemt verschillende toepassingen: 'Kantoren, hotels, scholen, ziekenhuizen – overal waar comfort en flexibiliteit belangrijk zijn. Het is perfect voor zowel nieuwbouw als renovatieprojecten.' Per project moet je wel goed kijken naar wat handig is legt Martin uit: 'Klimaatplafonds bedekken het hele plafond voor temperatuurregeling, terwijl klimaatplafondeilanden modulaire, flexibele units zijn die als afzonderlijke elementen in het plafond worden geïnstalleerd en vaak meer functionaliteiten combineren.'


### Toekomstperspectief

Over de toekomst is Martin positief. 'Ik zie het gebruik van klimaatplafonds toenemen, vooral met de nieuwe technologieën. Regeltechniek speelt een steeds belangrijker rol bij energiebesparing, maar ook bij functionaliteit en gebruiksgemak. Ze kunnen gekoppeld worden met aan slimme systemen met o.a. via kunstmatige intelligentie, maar bijvoorbeeld ook daglichtsimulatie, wat ze nog aantrekkelijker maakt.' Hij legt uit dat ze ideaal zijn voor gebouwtransformaties en flexibel ruimtegebruik.

*“Deze ontwikkelingen zullen de komende tijd zeker door blijven groeien”*

'Er wordt weinig vrije hoogte gevraagd en de sensortechniek wordt steeds beter, waardoor integraties makkelijker worden. Deze ontwikkelingen zullen de komende tijd zeker door blijven groeien.'

'Bij Nijburg denken we graag mee over de oplossing die het best past bij de afnemer. Van begin tot eind zit je met ons aan tafel. Een bijkomend voordeel is dat er bij Nijburg maar één keer transport en één keer montage nodig is, wat de doorlooptijd verkort en de efficiëntie op de bouwplaats verhoogt. Kijk naar projecten als De Knoop in Utrecht, Certe en Alliander, deze zijn makkelijk te vinden op onze website. Je ziet daar hoe onze klimaatplafonds bijdragen aan comfortabele en duurzame gebouwen.'

Martin concludeert: 'Klimaatplafonds en eilanden zijn een slimme keuze voor wie comfort, duurzaamheid en innovatie belangrijk vindt. En ik denk dat ze in de toekomst steeds vaker zullen worden toegepast.' 

### NIEUW in ons assortiment: Modulaire klimaatplafondeilanden

**Energie-efficiëntie:** Zowel koelen als verwarmen met hoge efficiëntie, vaak i.c.m. warmtepompen en WKO-systemen.

**Comfort:** Aangenaam binnenklimaat en betere akoestiek door door gelijkmatige temperatuurverdeling en goede geluidabsorptie.

**Flexibiliteit:** Eenvoudig aan te passen en installeren door modulaire opbouw (ideaal voor o.a. renovatieprojecten en flexibele ruimte-indelingen).

**Integratie:** Multifunctioneel met verlichting, ventilatie, speakers en sensoren.

**Esthetiek:** Passen in elk ontwerp door verschillende uitvoeringen en kleuren.

**Interesse in klimaatplafonds voor uw bedrijf?**

**Neem contact op met Martin Timmermans**

Technisch adviseur  
m.timmermans@nijburg.com  
+31 598 36 12 21



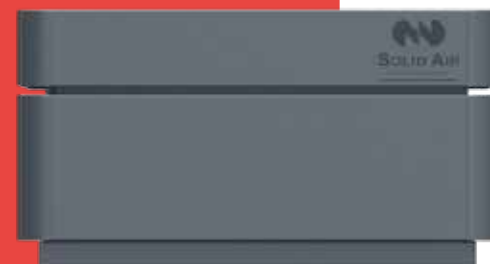


## Productie nieuwe dakkap van start

Onze R&D afdeling werkt aan een innovatieve oplossing die zich onderscheidt door zijn hoogwaardige kwaliteit en scherpe prijs. Dit biedt ons een uitgelezen kans om een nieuw product te introduceren, waarmee we niet alleen onze toewijding aan innovatie onderstrepen, maar ook onze focus op klantgerichte oplossingen concreet vormgeven.

De belangrijkste kenmerken:

- Verticaal afblazen wordt gedaan met snelheid van 5 m/s tot 10 m/s om de vervuilde lucht zo ver mogelijk van de aanzuig weg te blazen.
- Door de verhoogde afblaas voorziening wordt de fysieke afstand tussen aanzuig en afblaas vergroot waardoor kortsluiting tot een minimum wordt beperkt.
- Aanzuig verse lucht aan vier zijdes van de combi-kap.
- Afwatering van dak en afblaasopvang vindt plaats 'door' de hoekstaanders waarmee voorkomen wordt dat regenwater over de aanzuigroosters stroomt.
- Gepatenteerde regenwering in het afblaaskanaal.
- Te installeren op in het werk gemaakte dakopstand en optioneel te leveren uitvoeringen.
- De kappen worden volledig van aluminium gemaakt en zijn tevens voorzien van een polyester poedercoating.



Afblaas



Aanzuig



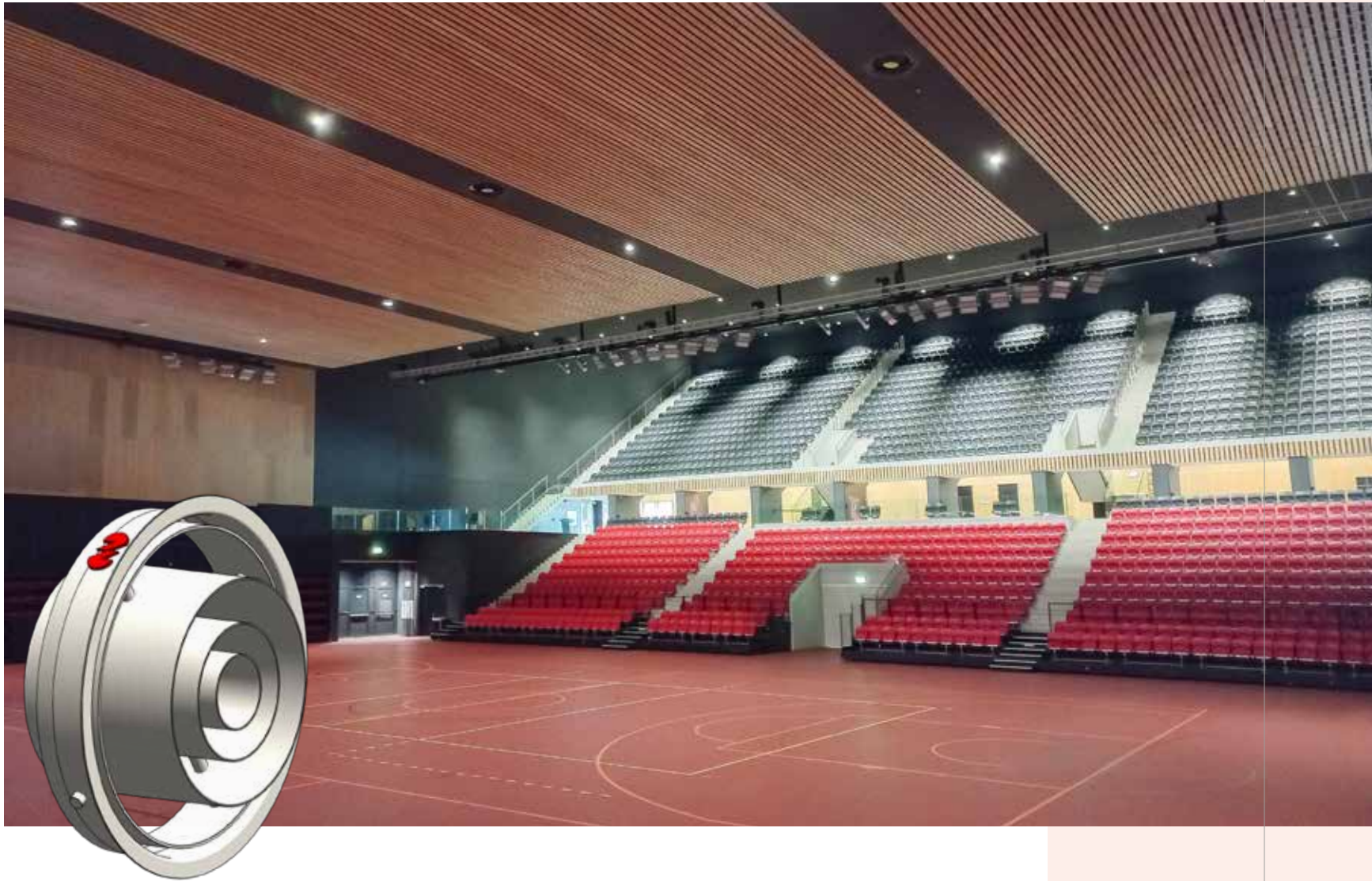
Dit is een project van  
Hanze Luchttechniek  
Sector: Woningbouw  
Type: Renovatie  
Locatie: Amsterdam  
Opdrachtgever: KBF

## Een industriële touch voor De Kauwgomballenfabriek

De Kauwgomballenfabriek (KBF) heeft met de oplevering van het KBF Warehouse een nieuwe impuls gekregen. Met 7.000 m<sup>2</sup> aan creatieve kantoorruimtes en horecagelegenheden is deze iconische locatie klaar om een nieuwe generatie ondernemers te inspireren.

Voor het KBF Warehouse leverde Hanze Luchttechniek kanaalwerk dat perfect aansluit bij de industriële uitstraling van de ruimte. Het kanaalwerk is uitgevoerd in het zicht en voorzien van een lichte kleurafwerking, gecombineerd met armafex-isolatie. Deze combinatie biedt niet alleen een strakke en moderne look, maar zorgt ook voor optimale thermische en akoestische prestaties.

Met deze hoogwaardige installatie draagt Hanze Luchttechniek bij aan een comfortabel en stijlvol binnenklimaat, zodat huurders en bezoekers optimaal kunnen genieten van de unieke sfeer in de Kauwgomballenfabriek. De Kauwgomballenfabriek (KBF) is een inspirerende werkplek met karakteristieke kantoorruimtes.



# Jetroosters

## Kleine comfortbepalers met grote impact

Bij Solid Air Climate Solutions produceren we een breed assortiment jetroosters, ook wel bekend als ventilatienozzles. Deze kleine maar cruciale componenten spelen een belangrijke rol in het bepalen van het comfort in diverse ruimtes. Met maar liefst 52 varianten in ons assortiment, bieden we voor elke situatie de juiste oplossing.

### Productie en assemblage


Onze jetroosters worden met precisie vervaardigd, waarbij we gebruik maken van zowel aluminium als kunststof. Voor aluminium jetroosters worden de onderdelen op maat gesneden en gevormd, terwijl kunststof roosters worden gegoten in de gewenste vorm. Na de vorming worden de roosters voorzien van de nodige functionaliteiten, zoals openingen voor luchtdoorstroming en, indien van toepassing, swirl deflectors voor hoog inducerende luchtstromen. Voor roosters die automatisch bediend worden, worden servomotoren of thermische veren geïntegreerd.

### Toepassingen en functionaliteit

Jetroosters zijn ontworpen om lucht ver de ruimte in te blazen, met een worp tussen de 5 en 50 meter. Ze zijn bijzonder populair in grote ruimtes zoals sporthallen, vliegvelden, atria en werkplaatsen. De roosters worden veelal verticaal gemonteerd, vanaf enkele meters boven de grond tot op grote hoogten. Voor optimale luchtverdeling worden ze vaak gecombineerd met een plenum, een 'verdeeldoos' die de lucht gelijkmatig verdeelt. Installatie vereist zorgvuldige, luchtdichte montage. Na plaatsing zijn de roosters vrijwel onderhoudsvrij, maar regelmatige reiniging wordt aanbevolen.

### Innovatie en toekomst

Bij Solid Air Climate Solutions blijven we innoveren. We werken aan de uitbreiding van ons assortiment met nieuwe varianten die tegemoetkomen aan diverse esthetische voorkeuren. Daarnaast richten we ons op duurzaamheid, met plannen voor de toepassing van biobased materialen en het refurbishen van oude jetroosters.

Onze jetroosters zijn meer dan alleen functionele componenten; ze zijn essentiële elementen in het creëren van comfortabele en efficiënte binnenomgevingen. Met onze expertise en breed assortiment blijven we toonaangevend in de markt voor klimaatbeheersing. 



Het jetrooster type JTG is geschikt voor het toevoeren van gekoelde en verwarmde lucht in grote ruimtes. Het is speciaal ontworpen voor hallen, magazijnen, tentoonstellings ruimtes, sportzalen met een hoogte van minimaal 6 m. Het rooster bestaat uit een aantal concentrische ringen die door een cardanische ophanging in alle richtingen versteld kunnen worden tot een maximale hoek van 30°. Eén tot vier elementen zijn op een paneel samengebouwd.

#### Belangrijkste kenmerken:

- Opgebouwd uit meerdere ringen.
- Leverbaar als los element (uiterst links) of ingebouwd in paneel (boven).
- Industriële uitvoering, luchtrichting instelbaar.



Scan voor  
onze website 